



L'Approche Par Compétences

Entrer dans la démarche en équipe

Jean-Marie Barbaroux

VP Innovation pédagogique et Numérique

Christelle Mailly

Conseillère pédagogique – NCU MisTraL

Virginie Garlatti & Magali Giacomoni

Responsables de la mise en œuvre de l'APC dans les licences pilotes

Cadre

Contexte
NCU
Evaluation
HCERES
NOF 2024

D'où parlons-nous ?
Un
accompagnement
collégial

Cadre de
référence

Place aux
questions
et aux
échanges

Prégent, Bernard
et Kozanitis
(2009)



Tardif (2006)



Poumay, Tardif
et Georges (2017)

Référentiel d'évaluation HCERES – Vague C

« Référence 5 : La formation met en œuvre les méthodes pédagogiques adaptées aux compétences visées.

- C1. La formation définit et met en œuvre ses objectifs, ses contenus, ses méthodes pédagogiques et ses acquis d'apprentissage dans une **approche favorisant l'alignement pédagogique**. Elle appuie sa démarche sur une **approche programme** et sur une **approche par compétences**.
- C2. La formation **valorise les compétences** acquises dans le cursus ou en dehors de celui-ci. »

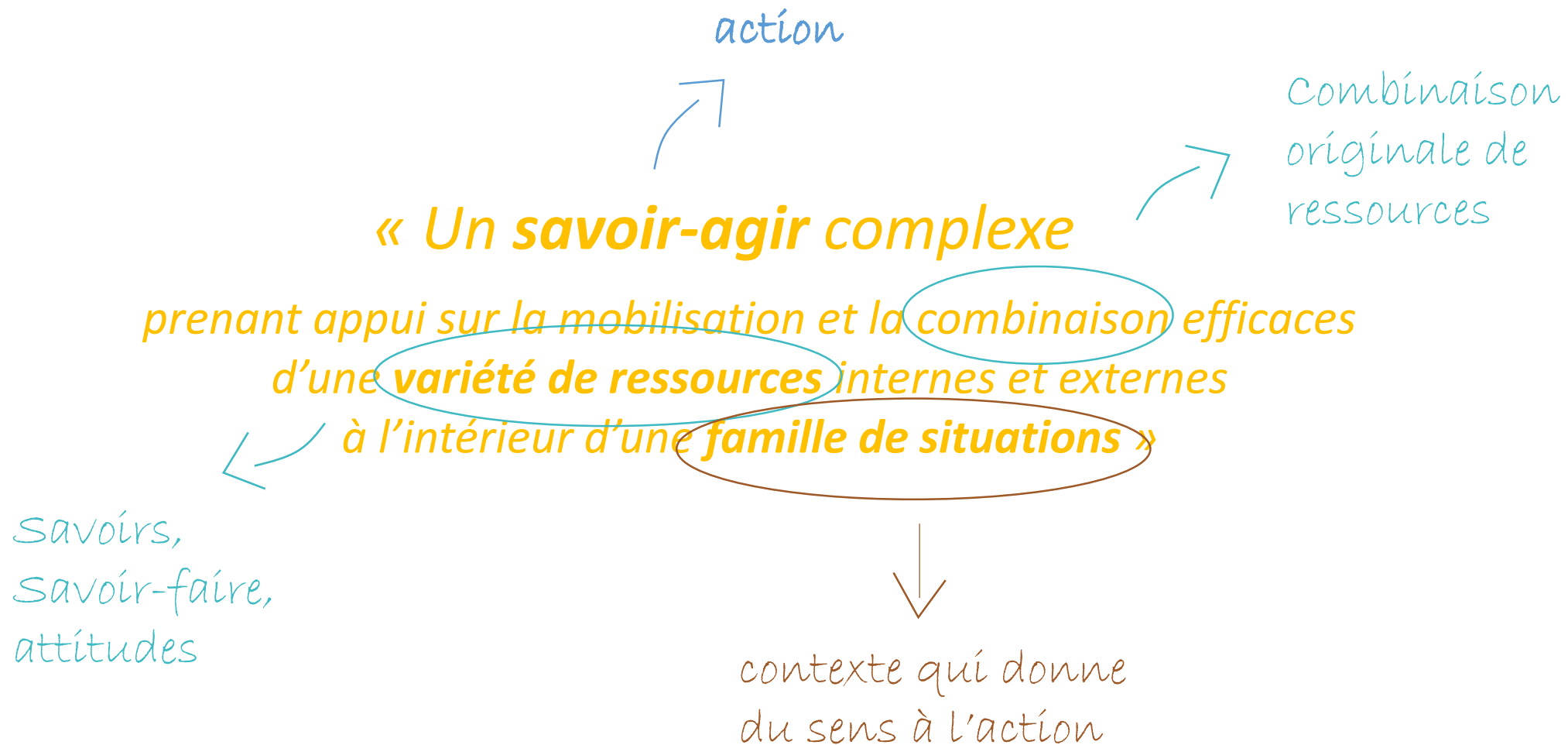
 *Transformation pédagogique, visant la cohérence des enseignements et des programmes*

Objectifs

- Définir la notion de compétence
- Identifier les intérêts et les enjeux de la démarche compétence
- Enumérer les grandes étapes de la mise en œuvre d'une démarche compétence
- Partager notre vision du programme

« COMPÉTENCE » ?

Notion de compétence selon J. Tardif (2006)



Notion de compétence

Notion complexe... autour d'un consensus

La compétence est liée

➤ A L'INDIVIDU

➤ A L'ACTION

➤ AU CONTEXTE

➤ A LA MOBILISATION
COMBINATOIRE DE RESSOURCES

➤ INTERNES & PERSONNELLES

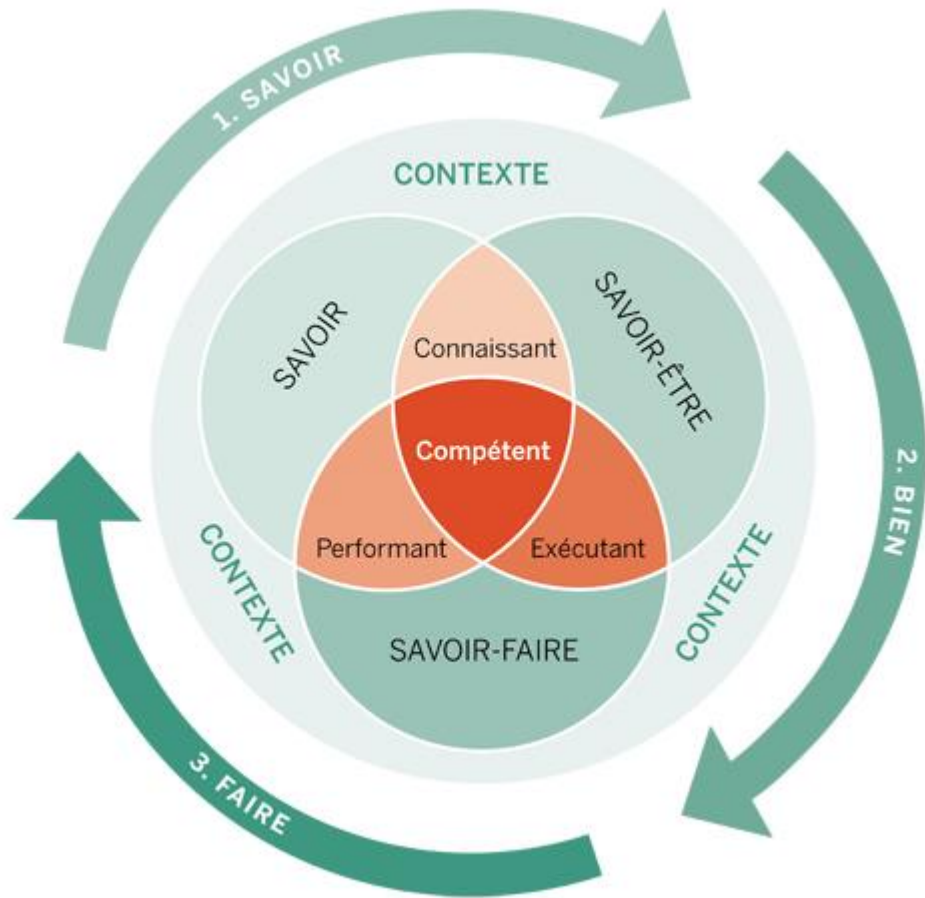
- Connaissances ou savoirs
- Savoir faire ou aptitudes
- Savoir être ou attitudes professionnelles, qualités personnelles et sociales

➤ EXTERNES

- Interactions avec autrui
- Ressources matérielles

Miller, Plazaola-Giger (2012)

Notion de compétence



Boudreault (2015)

EXEMPLE

Compétence : Evaluer les apprentissages

Savoirs *relatifs au contenu disciplinaire*

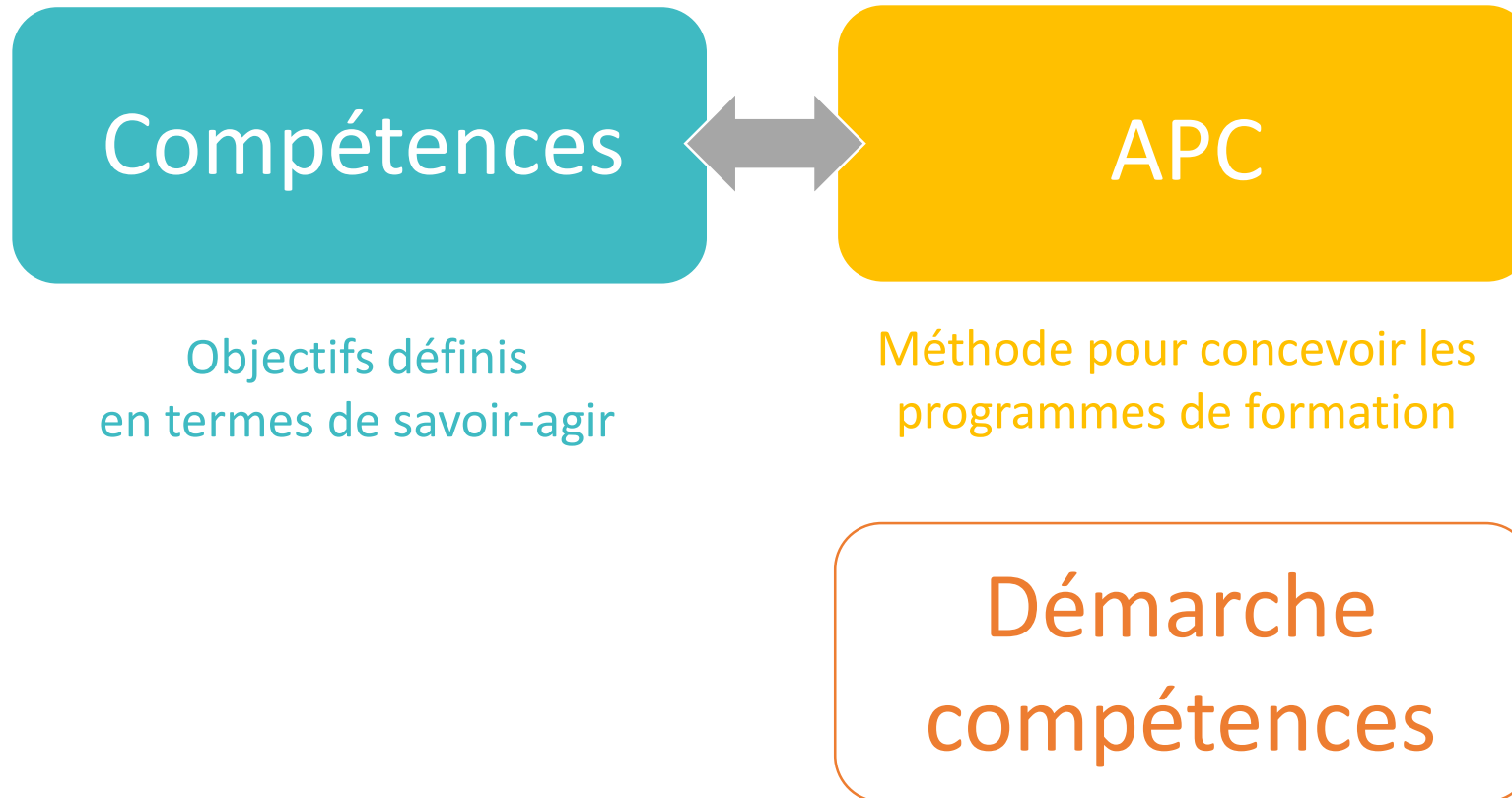
Savoir-faire : utiliser une grille critériée

Savoir-être : adopter une posture neutre et égalitaire vis-à-vis des candidats

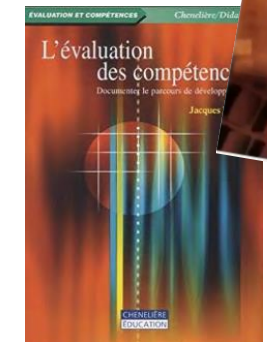


- La compétence ne s'oppose pas aux savoirs, elle l'intègre.
- La compétence n'est pas un savoir-faire ni une procédure
- La compétence est intégrative
- Elle se développe tout au long de la vie

L'Approche par Compétences (APC)



*Prégent, Bernard
et Kozanitis
(2009)*



Tardif (2006)

*Poumay, Tardif
et Georges (2017)*



L'approche programme

Approche programme

L'approche programme consiste à bâtir un programme de formation dans lequel l'ensemble des enseignements repose sur un projet de formation élaboré et poursuivi de manière collective et longitudinale par l'équipe pédagogique, dans un esprit de collaboration et de collégialité.

Il s'agit d'un préalable nécessaire pour mettre en œuvre l'APC et parvenir à un alignement pédagogique au sein des formations.

Glossaire HCERES

MODELE D'ORGANISATION de L'ENSEIGNEMENT



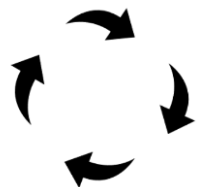
Enseignement
centré sur
l'étudiant et les
apprentissages



Elaboration
collégiale



Amélioration
continue



La compétence selon France Compétence

Le RNCP est le "Répertoire National des Certifications professionnelles". Il est consultable sur le site de France Compétences.

France Compétence a une **vision métier**. Les compétences des fiches RNCP sont souvent **parcellaires** et toujours **très nombreuses** (ex : utiliser les outils numériques de référence, gérer une équipe, prendre du recul face à une situation, ...).



*Le cadre n'est pas celui de l'APC présentée plus haut, qui a une **visée formative** et s'appuie sur une définition **intégrative** de la compétence.*

Pour autant, la fiche RNCP définit le périmètre auquel doit répondre le diplôme.



La fiche RNCP décrit le diplôme en termes de compétences et de blocs de compétences.

- **Blocs transversaux**, communs à toutes les mentions de diplôme de même niveau.
- **Blocs disciplinaires** (mêmes intitulés, mais comportant des compétences spécifiques)

Comment concilier ces deux approches ?

Les blocs RNCP répondent au cadre retenu.

Bloc RNCP

=

Compétence APC

*Exemple : C3 : Communiquer
à l'écrit et à l'oral*

FICHE RNCP



Les blocs RNCP ne répondent pas au cadre retenu.
L'équipe définit les compétences qui décrivent le profil du diplômé et établit la correspondance avec les blocs de la fiche RNCP.

Bloc RNCP

Disciplinaire 2

Bloc RNCP

Disciplinaire 3

Bloc RNCP

Transversal 1

Compétence APC

Compétence 1

*Exemple : BCC1 : Exploiter des données
à des fins d'analyse*

*BCC2 : Analyser un questionnaire en
mobilisant des concepts disciplinaires*

*C1 : Résoudre une
problématique
scientifique*

Adapté de UCA (2022)

Guide d'articulation Fiche RNCP → Référentiel de compétences

POURQUOI METTRE EN PLACE L'APC ?

Oser l'APC ?

↗ signification

Logique disciplinaire

Explicitation des objectifs, contextualisation

Enseignement centré sur les contenus et leur transmission.

↗ apprentissages en profondeur

mémoriser

Stratégies cognitives

évaluer, concevoir

Logique de parcours

Enseignement centré sur les apprentissages et le développement de compétences

Exhaustivité

↗ transférabilité des apprentissages

scolaires

Situations d'apprentissages

professionnelles

Pertinence

↗ capacité à agir, motivation



Intégration



Approche cours

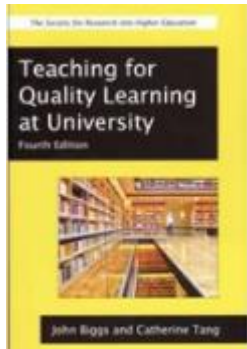
Approche par compétences

Adapté de Flandrin (2020)

COMMENT METTRE EN PLACE L'APC ?

COMMENT CONSTRUIRE UNE FORMATION
AXÉE SUR LE DÉVELOPPEMENT DES COMPÉTENCES ?

L'alignement pédagogique



Biggs et Tang (2011)



1 Objectif d'apprentissage:
L'étudiant sera capable de sauter en parachute

2 Activités pédagogiques :
Lecture sur le parachutisme

3 Stratégie d'évaluation:
Sauter en parachute



Préserveons la vie de nos étudiants
Vérifions notre alignement pédagogique

L'alignement pédagogique



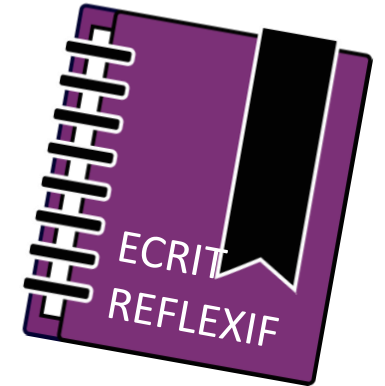
Situations authentiques



Comment vont-ils s'y entraîner?



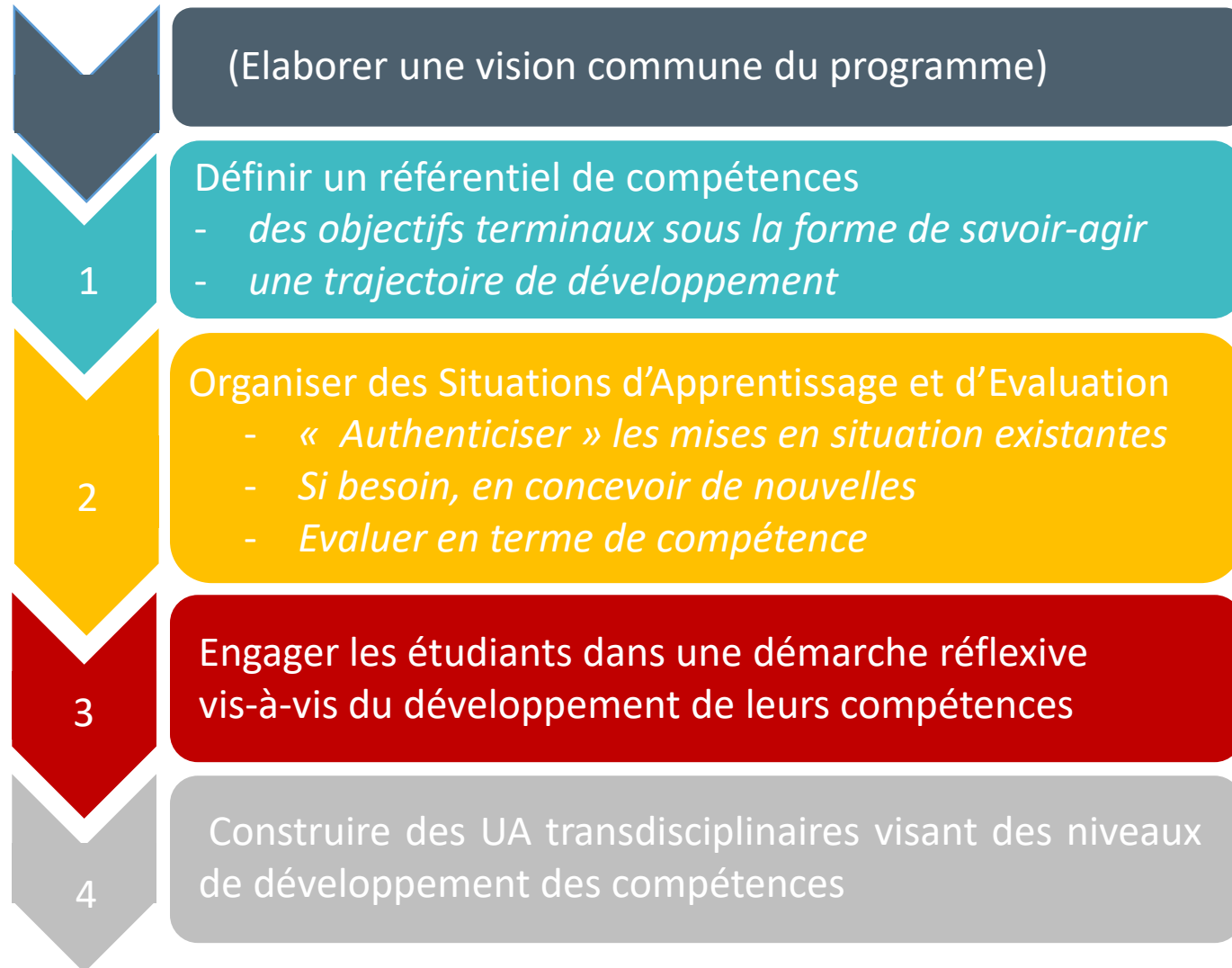
Quels savoir-agir doivent développer les apprenants ?



Comment vérifier que l'apprenant sait agir ?

REFERENTIEL DE COMPETENCES – BUT GB Diététique et nutrition – Niveau 1		BCC: Blocs de compétences communes BCS: Blocs de compétences spécifiques
COMPETENCES	COMPONENTES ESSENTIELLES	ATTENTES/ISSUES CRITIQUES
BC1 – Réaliser des analyses dans les domaines de la biologie	<ul style="list-style-type: none"> en respectant les bonnes pratiques de laboratoire en respectant la réglementation en assurant la traçabilité en adoptant une démarche de validation de résultats en respectant des procédures dans un contexte de démarche qualité et de développement durable. 	<ul style="list-style-type: none"> Préparer les réactifs, consommables, échantillons, matériels et installations pour l'analyse Appliquer un protocole opératoire individuellement ou collectivement Identifier les étapes critiques dans un protocole opératoire Communiquer les résultats sous la forme la plus appropriée
BC2 – Expérimenter dans le génie biologique	<ul style="list-style-type: none"> en adoptant une démarche éthique en prenant en compte les enjeux sociétaux en communiquant de manière appropriée au domaine de l'expérimentation 	<ul style="list-style-type: none"> Décrire de manière objective un phénomène naturel Identifier une problématique scientifique en distinguant une hypothèse d'une opinion Utiliser les outils adaptés à la réalisation d'une expérimentation Rendre compte des résultats d'une expérimentation de manière appropriée Identifier et référencier des documents scientifiques et techniques
BC3 – Conduire une démarche de soin diététique de manière individualisée ou collective	<ul style="list-style-type: none"> en respectant les règles d'éthique et la déontologie liée au soin diététique en respectant la réglementation en vigueur et en s'appuyant sur les recommandations nationales et internationales en réalisant une veille bibliographique scientifique en utilisant les moyens de transmission appropriés en interagissant avec tous les acteurs de la démarche de soin diététique en maîtrisant les outils numériques 	<ul style="list-style-type: none"> S'approprier des outils d'entretien Recueillir des données alimentaires, anthropométriques et socio-économiques Réaliser un bilan alimentaire
BC4 – Concevoir une alimentation adaptée, saine et durable	<ul style="list-style-type: none"> en se conformant à la réglementation en vigueur en hygiène, en sécurité et en qualité en veillant à la qualité nutritionnelle des aliments en réalisant une veille technologique, sanitaire et réglementaire en intégrant les contextes socio-économiques et techniques en maîtrisant des outils numériques adaptés aux situations en s'inscrivant dans une démarche de développement durable 	<ul style="list-style-type: none"> Se conformer aux règles d'hygiène, de sécurité et de qualité dans une structure de restauration collective Utiliser les règles de construction de l'équilibre alimentaire S'approprier les règles de construction d'un plan alimentaire Analyser l'organisation, le matériel et les contextes d'un service de restauration collective
BC5 – Évaluer dans les champs de la nutrition et de l'alimentation		

Mettre en œuvre la démarche compétences



Pigeonnat (2020)

Ecrire le référentiel

- *Formuler les compétences*
- *Définir les composantes essentielles*
- *Préciser les situations professionnelles*

Février 2023

Construire le parcours de formation

- *Définir le niveau terminal (apprentissages critiques)*

- *Mettre en cohérence le programme de formation avec le référentiel*

Mettre en place des situations intégratrices pluridisciplinaires

- *Contextualiser des situations d'apprentissage déjà existantes*

Juillet 2023

Evaluer le dispositif

Maquette
Février 2024

Evaluer les compétences

Certifier au terme du diplôme

Engager les étudiants dans une démarche réflexive

Réaliser un livret de l'étudiant

- *Mise en œuvre à la rentrée 2024*



Démarche compétences

Licences générales et nouveaux Masters

Ecrire le référentiel

- *Formuler les compétences*
- *Définir les composantes essentielles*
- *Préciser les situations professionnelles*

Février 2023

Construire le parcours de formation

- *Définir le niveau terminal (apprentissages critiques)*
 - *Définir les niveaux intermédiaires (apprentissages critiques)*
 - *Mettre en cohérence le programme de formation avec le référentiel*
 - *Introduire des Unités d'Apprentissage pluridisciplinaires*

Mettre en place des situations intégratrices pluridisciplinaires

- *Contextualiser des situations d'apprentissage déjà existantes*
- *Concevoir des situations d'apprentissage et d'évaluation*

Février 2025

Evaluer le dispositif

Maquette :
Février 2026

Evaluer les compétences

Certifier au terme du diplôme

Evaluer des compétences à chaque niveau

Engager les étudiants dans une démarche réflexive

Réaliser un livret de l'étudiant

Mettre en place des séminaires et/ou un carnet de bord/portfolio



Démarche compétences

Licences générales et nouveaux Masters

- *Mise en œuvre à la rentrée 2024*
- *Mise en œuvre progressive de 2026 à 2028 (un niveau par an)*

CONSTRUIRE NOTRE VISION

LE DIPLÔMÉ « »

D'OÙ VIENT-IL ?
(PROFIL D'ENTRÉE)



QUEL DEVENIR ?
*Recherche, enseignement, monde
professionnel, poursuite
d'études... ?*

PROFIL DE SORTIE

QUELS SAVOIRS/
SAVOIR-FAIRE/ATTITUDES ?
QUELS RÔLES DANS LA SOCIÉTÉ, QUELLES VALEURS ?
QUE LUI MANQUE-T-IL ?

Une entrée possible : l'analyse de l'activité



*Domaines
professionnels*

Principales tâches

*Fiche RNCP
Fiches ROME
Sujets de stages, offres d'emplois
Dossiers de VAE*

Une entrée possible : l'analyse de l'activité



Domaines professionnels

Finance
Assurance
Administration publique
.....

Fiche ROME

Lancer et suivre un appel d'offres, de la rédaction du cahier des charges à la sélection des fournisseurs et vérifier la conformité de réalisation

Principales tâches

i.e. ce qu'il y a à faire

Verbe d'action

Complément

Éléments de contexte

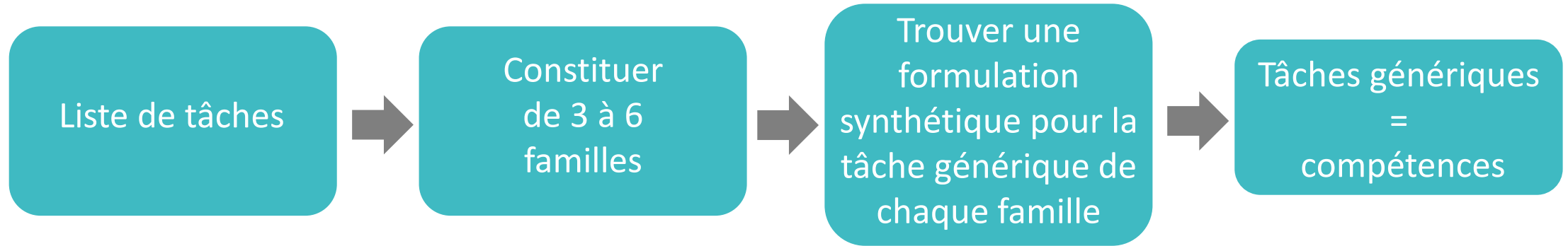
Raisonner en termes d'objectifs d'apprentissage, rechercher des observables pour évaluer la compétence (production de l'étudiant)

Lancer

un appel d'offre

de la rédaction du cahier des charges à la sélection des fournisseurs

Définir 3 à 6 compétences

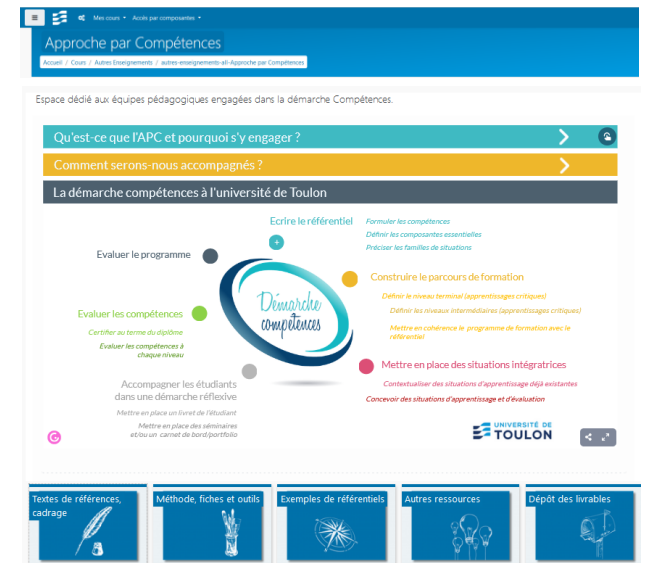
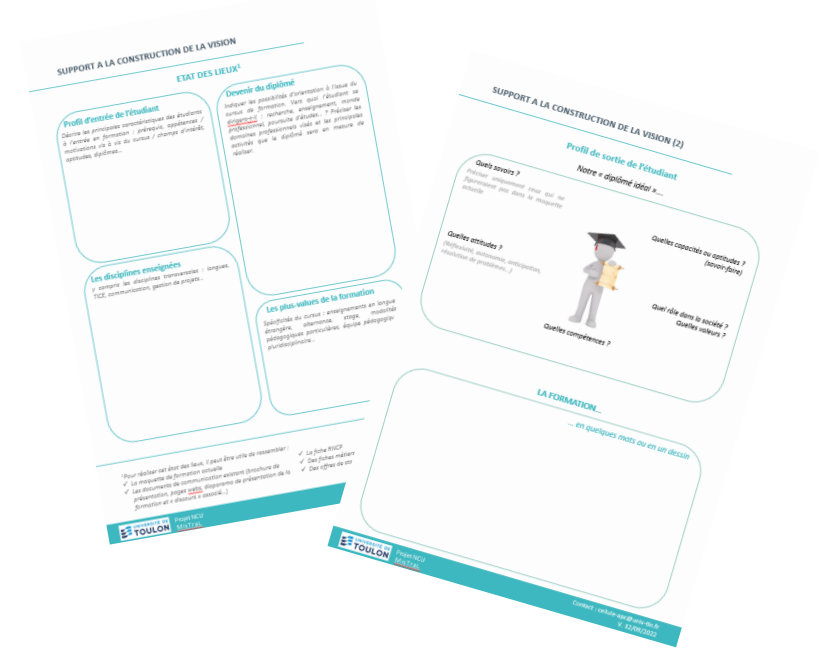


- Tâche centrée sur une production matérielle ou immatérielle -> définition d'un observable pour évaluer l'atteinte d'un objectif d'apprentissage
- Formulation : verbe d'action + éléments de contexte
- Une formulation ou la meilleure formulation ? Pas de vérité absolue mais relative, relative à la formation, son identité, ses enseignants

Escrig (2020)

Et ensuite ?

- En équipe, définir le profil de notre diplômé, réaliser l'analyse de l'activité
- Ecriture du référentiel de compétences
 - Atelier « écrire le référentiel de compétences » : 17/11, 24/11, 01/12
 - Fiches méthode et exemples sur l'espace Moodle APC
 - Permanences à partir de mi-novembre
 - Mardi 9h/12h sur rendez-vous
 - Jeudi 13h30/16h30 : 1er et 3eme jeudis du mois – BU La Garde/SPI
 - Jeudi 13h30/16h30 : 2eme et 4eme jeudis du mois – FA 301



Références

- Biggs J. B. & Tang C. (2011). Teaching for quality learning at university (4eme ed.). Open University Press.
- Escrig B. (2020). Concevoir un referentiel de compétences. Mooc Se former pour enseigner dans le Supérieur. Cours en ligne propose par le MESRI et délivré du 4/11/2020 au 26/02/2021 sur la plateforme FunMooc.
- Flandrin, C. (2020). L'approche programme. Les clés pour réussir un projet. Mooc Se former pour enseigner dans le Supérieur. Cours en ligne propose par le MESRI et délivré du 4/11/2020 au 26/02/2021 sur la plateforme FunMooc.
- Le Boterf G. (2004). Construire les compétences individuelles et collectives, Editions d'Organisation, 2004).
- Loisy C. & Coulet J.-C. (2018). Compétences et approche-programme. ISTE éditions.
- Pigeonnat, Y. (2020) – La L'APC, révolution ou déplacement du curseur ? Mooc Se former pour enseigner dans le Supérieur. Cours en ligne propose par le MESRI et délivré du 4/11/2020 au 26/02/2021 sur la plateforme FunMooc
- Poumay M., Tardif J et Georges F. (2017). Organiser la formation à partir des compétences - Un pari gagnant pour l'apprentissage dans le supérieur. De Boeck Supérieur
- Prégent R., Bernard H., & Kozanitis A. (2009). Enseigner à l'université dans une approche-programme. Montréal: Presses Internationales Polytechnique
- Sylvestre E. & Berthiaume D. (2013). Comment organiser un enseignement dans cadre d'une approche-programme. Dans D. Berthiaume & N. Rege Colet (Ed.), La pédagogie de l'enseignement supérieur : repères théoriques et applications pratiques. Tome1 : Enseigner au supérieur. (pp. 103-118). Berne : Peter Lang.
- Tardif, J. (2006). L'évaluation des compétences: documenter le parcours de développement. Montréal, Québec : Éditions de la Chenelière.