

Retour SAE 12

JL. Cadiou
jean-loup.cadiou@univ-tln.fr
Bureau U 025

2026

Utilité de ce document

- Permet de référencer les erreurs communes faites en SAE12 et à éviter en SAE22
- A consulter avant chaque rendu de SAE22 !

Attitude à avoir

Remplissage carnets de bords

Les différents rendus

A retenir

- ✓ Les SAE (coefficient 11 sur 30) sont une part majeurs de votre réussite en licence et de la qualité de vos dossiers
- ✓ Les TD/RDV de SAE sont à voir comme des CC (vous êtes évalué à chaque fois)
- ✓ Les informations nécessaires à la SAE sont toutes sur les documents et sur moodle UNIQUEMENT

Attitude à avoir

Travail en équipe

Utilisation Professionnelle de microsoft teams

Travail avec l'équipe enseignante

Organisation du travail

Avoir une licence c'est savoir faire des liens

Expérience et décharges

Remplissage carnets de bords

Les différents rendus

Travail en équipe

- ✓ La capacité de travailler en équipe (pas forcément avec des ami·e·s) fait partie des attendus d'un étudiant de licence (voir fiche RNCP39517)
- ✓ Les données doivent être partagées entre les membres de l'équipe
- ✓ Nul n'est obligé de partager ses rendus individuels avec les autres membres de l'équipe

Attitude à avoir

Travail en équipe

Utilisation Professionnelle de microsoft teams

Travail avec l'équipe enseignante

Organisation du travail

Avoir une licence c'est savoir faire des liens

Expérience et décharges

Remplissage carnets de bords

Les différents rendus

Copier le travail d'un autre sur teams ...

- ... est une fraude
- ... donnera lieu à un conseil de discipline
- ... est passible du tribunal dans le monde professionnel

Nouvelle organisation des canaux microsoft teams

- Une équipe unique
- Des canaux publics pour chaque équipe
- Des dossiers privés dans chaque équipe (vérifier si vous avez accès à votre dossier privé)

Attitude à avoir

Travail en équipe

Utilisation Professionnelle de microsoft teams

Travail avec l'équipe enseignante

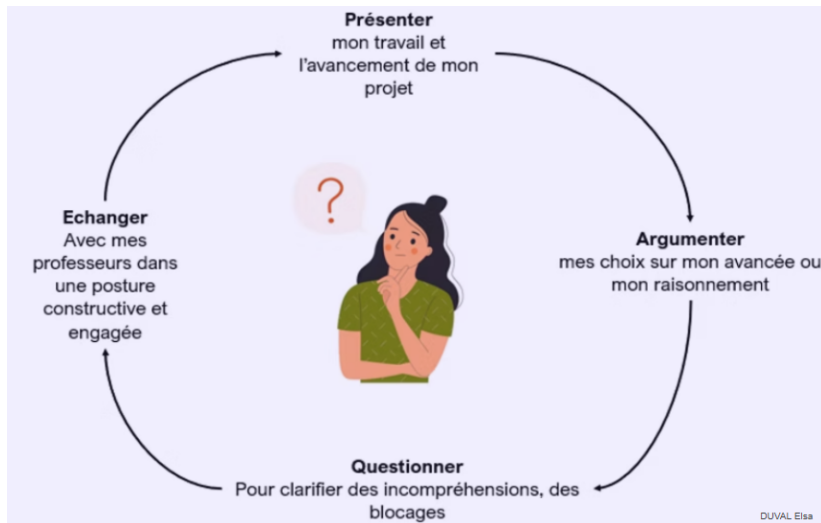
Organisation du travail

Avoir une licence c'est savoir faire des liens

Expérience et décharges

Remplissage carnets de bords

Les différents rendus



Fonctionnement d'un tutorat bien mené (Elsa Duval, Promotion 2023-2026)

Quelques exemples de "bonnes pratiques"

- ✓ Avoir préparé son RDV en ayant lu le déroulé et la grille de notation
- ✓ Avoir préparé des questions pour le RDV
- ✓ Être proactif lors des RDV

Quelques exemples de “mauvaises pratiques”

- ✗ Discuter de la pertinence des remarques en RDV
- ✗ Comparer les consignes entre les enseignant.e.s
→ l'équipe enseignante responsable d'une ECUE décide des consignes
- ✗ Ne pas avoir préparé le RDV à l'avance, les RDV ont souvent servi à rien
- ✗ Ne pas prendre en compte les remarques lors des RDV
- ✗ Ne pas consulter la grille d'évaluation et affirmer “on me l'avais pas dit”
- ✗ Affirmer que votre échec réside dans la non clarté de nos documents
- ✗ Ne pas vouloir installer microsoft teams
- ✗ Ne pas respecter les noms de fichier et les formats de rendu

A noter

- ✓ Vous êtes les seuls responsables des conflits intra-équipe (sauf harcèlement)
- ✓ Vous êtes seuls responsable de votre réussite
- ✓ Vous avez de la chance d'être dans une formation qui fonctionne avec du tutorats individualisés
- ✓ Respecter les formats et noms de fichiers imposés dans les consignes de la SAE
- ✓ Vous devez prendre des notes sur la forme qui vous convient le mieux lors des différents tutorats (en RDV ou en TD)
- ✓ Vous devez consulter la grille d'évaluation avant chaque TD/RDV/rendu

Attitude à avoir

Travail en équipe

Utilisation Professionnelle de microsoft teams

Travail avec l'équipe enseignante

Organisation du travail

Avoir une licence c'est savoir faire des liens

Expérience et décharges

Remplissage carnets de bords

Les différents rendus

Bonne pratique d'organisation

- ✓ Le déroulé de la SAE a été consulté 4-5 jours avant chaque TD/RDV
- ✓ Les rendus intermédiaires (avant chaque TD et chaque RDV) sont anticipés et correctement préparés lors des TAE
- ✓ Le carnet de bord est rempli au fur et à mesure
- ✓ L'étudiant anticipe dans ses questions aux enseignants les différentes difficultés rencontrées

Quelques exemples de “mauvaises pratiques”

- ✗ "J'ai lu sur le groupe insta de la promo que le rendu devait ..."
- ✗ "Vos documents ne sont pas clairs, du coup je n'ai rien préparé"
- ✗ "J'avais un CC cette semaine, du coup je n'ai pas travaillé la SAE"

Des exemples d'application(s) pour mieux s'organiser

- Google Calendar
- Google tasks
- Planificateur (teams)
- Le bon vieil agenda :)

Attitude à avoir

Travail en équipe

Utilisation Professionnelle de microsoft teams

Travail avec l'équipe enseignante

Organisation du travail

Avoir une licence c'est savoir faire des liens

Expérience et décharges

Remplissage carnets de bords

Les différents rendus

Pour cela nous allons, chacun d'entre nous plantera deux plantes choisit, une plante témoin et une plante expérimentale (la même espèce pour tous), en suivant les instructions de plantation spécifiques à la plante, et nous allons arroser à des intervalles réguliers avec chacun une solution d'eau distillée contenant plus au moins de concentration de solution saline et notre seconde plante avec juste de l'eau distillé, afin de créer une plante témoin dans chaque habitation. De plus si possible nous relèverons le PH du sol de notre plante lors de sa croissance.

Le texte doit être relu et respecter les conventions vues en SAE13

Consignes pour le prochain semestre

- ✓ Les consignes méthodologiques vues dans les RA/RI et dans les autres SAE sont applicables à toutes les SAE (*p.ex* les consignes de rédaction)
- ✓ Les ressources disciplinaires au coeur de votre licence doivent être utilisées pour la SAE (*p.ex.* vous aviez un modèle de courbes météorologiques en RAU11 qui devez vous servir pour la SAE12)

Attitude à avoir

Travail en équipe

Utilisation Professionnelle de microsoft teams

Travail avec l'équipe enseignante

Organisation du travail

Avoir une licence c'est savoir faire des liens

Expérience et décharges

Remplissage carnets de bords

Les différents rendus

Quelques exemples de “mauvaises pratiques”

- ✗ Des décharges incomplètes rendues en plusieurs fois à plusieurs interlocuteurs ...
- ✗ Nous rendre responsable de la mauvaise organisation

Consignes pour le prochain semestre

- ✓ Les mesures météorologiques (quotidienne) et les mesures de croissance doivent commencer dès maintenant
- ✓ Les décharges avec les fiches protocoles associées seront rendu par équipe uniquement lors des TD de la semaine 7

Attitude à avoir

Remplissage carnets de bords

Les différents rendus

Attitude à avoir

Remplissage carnets de bords

Remarque générale

Différentes preuves à déposer

Les différents rendus

Bonne pratique

- ✓ Un carnet de bord rempli régulièrement
- ✓ Un carnet de bord qui permet de retracer l'ensemble de votre travail
- ✓ Un carnet de bord ouvert à chaque fois que vous travaillez sur la SAE

Quelques exemples à proscrire

- ✗ Laisser les consignes sur le document

**PROBLÉMATIQUE ET STRATÉGIE EXPÉRIMENTALE DE L'ÉTUDE DE
TERRAIN**

Une page recto verso maximum à commencer à remplir dès le TD 1 pour correction au tutorat 1.

- ✗ Version du 14/07/2023 (il faut mettre à jour cette date de version qui est la date à laquelle l'équipe a travaillé sur le document)

Consignes pour le prochain semestre

- ✓ Nettoyer le fichier (en enlevant les consignes)
- ✓ Remplacer dans le pieds de page la date de la version

Attitude à avoir

Remplissage carnets de bords

Remarque générale

Différentes preuves à déposer

Les différents rendus

Quelques exemples à proscrire

X Des screenshot plutôt que d'exporter l'image

Comment exporter une image sur un fichier de calculs ou sur inkscape

- ❑ Sur un fichier de calculs
 - Cliquer droit sur la figure
 - Cliquer sur exporter comme image
- ❑ Sur inkscape
 - Cliquer sur fichier
 - Choisir exporter
 - Choisissez ensuite ce que vous voulez exporter
 - Choisissez enfin le format d'export



Ici, il n'est pas possible de refaire le protocole

Consignes pour le prochain semestre

- ✓ Essayez de prendre plusieurs photos et d'en faire une figure afin que le dispositif expérimental soit placé dans son contexte
- ✓ Prendre des selfies pour prouver votre prospection sur zone

Attitude à avoir

Remplissage carnets de bords

Les différents rendus

Attitude à avoir

Remplissage carnets de bords

Les différents rendus

Remarques communes à tout les rendus

Problématique d'étude

Zones d'études et stations de mesures

Livret protocole

Livret protocoles

Livret expériences

Traitement des résultats

Attitude à avoir

Remplissage carnets de bords

Les différents rendus

Remarques communes à tout les rendus

Problématique d'étude

Zones d'études et stations de mesures

Livret protocole

Livret protocoles

Livret expériences

Traitement des résultats

Quelques exemples

- ✗ L'objet de l'étude est souvent trop vaste et ne peut pas être répondu en un semestre
 - "Effet de l'environnement marin sur le développement des plants de menthe"

Consignes pour le prochain semestre

- ✓ Définir en équipe une problématique à laquelle vous pouvez répondre
- ✓ Les objectifs doivent être atteignables en un semestre

Attitude à avoir

Remplissage carnets de bords

Les différents rendus

Remarques communes à tout les rendus

Problématique d'étude

Zones d'études et stations de mesures

Livret protocole

Livret protocoles

Livret expériences

Traitement des résultats

Quelques exemples

- ✗ Les zones d'études sont parfois choisi par confort et non pour répondre à la problématique d'étude
- ✗ Les zones d'études et station de mesure sont nommées avec le prénom des membres de l'équipe
- ✗ Des plantes placé à l'ombre sans lumière artificiel

Consignes pour le prochain semestre

- ✓ Les zones d'études doivent être choisi pour répondre au mieux à votre problématique tout en étant accesible pour vous
- ✓ Le nom des zones d'études et des stations de mesure doit être celui de la localité (p.ex. Toulon Est)
- ✓ Placer les plantes à la lumière ou laisser une lampe allumée 12h par jours à côté

Attitude à avoir

Remplissage carnets de bords

Les différents rendus

Remarques communes à tout les rendus

Livret protocole

Remarques générales

Mesures envisagées

Cartographie des zones d'études

Mesures de croissance envisagées

Organigramme des mesures

Livret protocoles

Livret expériences

Attitude à avoir

Remplissage carnets de bords

Les différents rendus

Remarques communes à tout les rendus

Livret protocole

Remarques générales

Mesures envisagées

Cartographie des zones d'études

Mesures de croissance envisagées

Organigramme des mesures

Livret protocoles

Livret expériences

Quelques exemples à proscrire

- ✗ Les mesures obligatoires ont parfois été oubliées (*p.ex.* comptages des déchets)
- ✗ La rédaction des protocoles fait qu'il n'est pas possible de les reproduire à l'identique

Consignes pour le prochain semestre

- ✓ Ne pas oublier les mesures obligatoires
- ✓ Rédiger clairement les protocoles au sein du livret protocole pour qu'ils soient reproductibles

Attitude à avoir

Remplissage carnets de bords

Les différents rendus

Remarques communes à tout les rendus

Livret protocole

Remarques générales

Mesures envisagées

Cartographie des zones d'études

Mesures de croissance envisagées

Organigramme des mesures

Livret protocoles

Livret expériences

Quelques exemples à proscrire

- ✗ La colonne type de mesure n'est pas rempli précisément
- ✗ Les hypothèses de travail sont imprécises

Consignes pour le prochain semestre

- ✓ Remplir précisément la colonne “type de mesure” (*p.ex.* Mesure quotidienne à 2h00 GMT de la taille de la plante)
- ✓ Donner précisément les hypothèses de travail (*p.ex.* La salinité ralentie la croissance de la tige et des feuilles)

Sommaire

Attitude à avoir

Remplissage carnets de bords

Les différents rendus

Remarques communes à tout les rendus

Livret protocole

Remarques générales

Mesures envisagées

Cartographie des zones d'études

Mesures de croissance envisagées

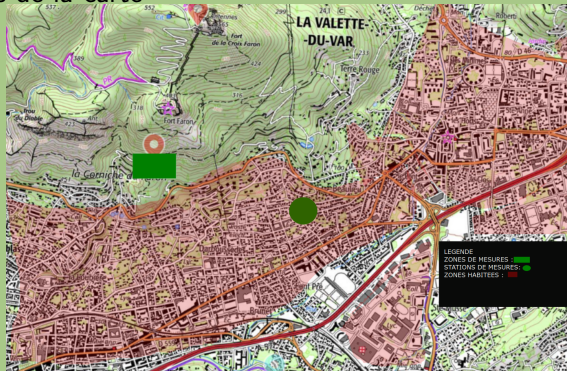
Organigramme des mesures

Livret protocoles

Livret expériences

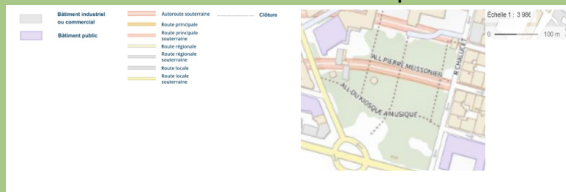
Quelques exemples à proscrire

- ✗ Les cadres ajoutés sur la carte ne doivent pas cacher les informations de la carte



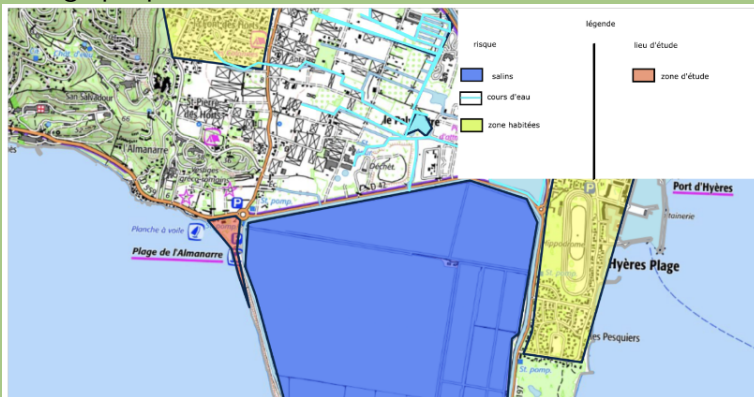
Quelques exemples à proscrire

✗ Des cartes réalisées directement sur Géoportail



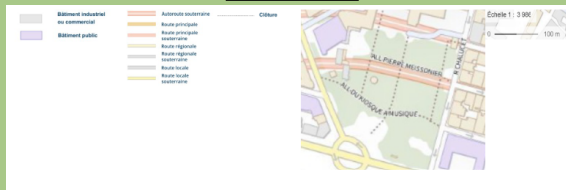
Quelques exemples à proscrire

- ❌ Des zones de mesures très grande. Il faut préciser dans la zone de mesure les lieux de mesures et éventuellement réalisé un zoom cartographique



Quelques exemples à proscrire

✗ Un manque de rigueur dans la présentation des cartes : il faut absolument titre, légende personnelle, échelle, orientation



Consignes pour le prochain semestre

- ✓ Les cartes doivent être réalisées avec un logiciel de dessin vectoriel tel que Inkscape
- ✓ Il faut préciser clairement où est la zone de mesure
- ✓ Il vaut mieux une carte avec beaucoup d'informations que pleins de sous-cartes
- ✓ La carte de référence doit être la carte IGN Top 25 ou la vue satellite

Attitude à avoir

Remplissage carnets de bords

Les différents rendus

Remarques communes à tout les rendus

Livret protocole

Remarques générales

Mesures envisagées

Cartographie des zones d'études

Mesures de croissance envisagées

Organigramme des mesures

Livret protocoles

Livret expériences

Quelques exemples à proscrire

- ✗ Des conditions de cultures imprécises (*p.ex* "Plante arrosée avec de l'eau salée")
- ✗ Des mesures imprécises et non reproductible (*p.ex.* "tige max" ; "taille de la tige centrale")

Consignes pour le prochain semestre

- ✓ Des conditions de cultures précises (*p.ex.* "Arrosée avec une solution saline (100mL à 38 g/L tous les 2j)")
- ✓ Des mesures précises (*p.ex* : "Hauteur de la tige centrale")

Sommaire

Attitude à avoir

Remplissage carnets de bords

Les différents rendus

Remarques communes à tout les rendus

Livret protocole

Remarques générales

Mesures envisagées

Cartographie des zones d'études

Mesures de croissance envisagées

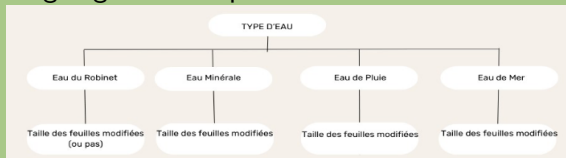
Organigramme des mesures

Livret protocoles

Livret expériences

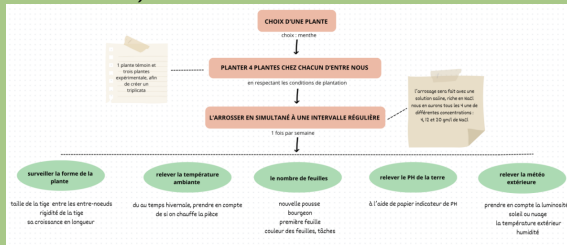
Quelques exemples à proscrire

- ✗ Oublier l'organigramme des mesures ...
- ✗ Faire un organigramme imprécis



Consignes pour le prochain semestre

- ✓ Le but est de représenter de manière visuelle les différentes étapes de votre protocole
- ✓ Réaliser un organigramme précis (type de mesure ; instruments de mesure utilisés)



Sommaire

Attitude à avoir

Remplissage carnets de bords

Les différents rendus

Remarques communes à tout les rendus

Livret protocole

Livret protocoles

Hypothèse, objectifs et identification des lieux de mesure
(carte)

Matériel nécessaire, schéma expérimental

Calendrier prévisionnel

Ancitipation du traitement des données

Tableau de partage de données

Sommaire

Attitude à avoir

Remplissage carnets de bords

Les différents rendus

Remarques communes à tout les rendus

Livret protocole

Livret protocoles

Hypothèse, objectifs et identification des lieux de mesure
(carte)

Matériel nécessaire, schéma expérimental

Calendrier prévisionnel

Ancitipation du traitement des données

Tableau de partage de données

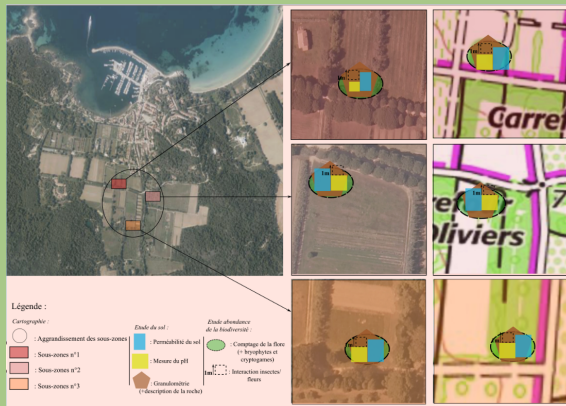
Respect des règles d'Hygiène, Sécurité, Environnement

Quelques exemples à proscrire

- ✗ Ne pas mettre de carte ...
- ✗ Ne pas zoomer sur les zones d'études afin de justifier votre choix de zone

Consignes pour le prochain semestre

- ✓ Identifier sur la carte des paramètres permettant de justifier le choix de la zone
- ✓ Réaliser un zoom précis de la zone d'étude et y indiquer les lieux de prélèvement



Sommaire

Attitude à avoir

Remplissage carnets de bords

Les différents rendus

Remarques communes à tout les rendus

Livret protocole

Livret protocoles

Hypothèse, objectifs et identification des lieux de mesure
(carte)

Matériel nécessaire, schéma expérimental

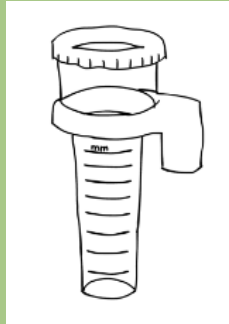
Calendrier prévisionnel

Ancitipation du traitement des données

Tableau de partage de données

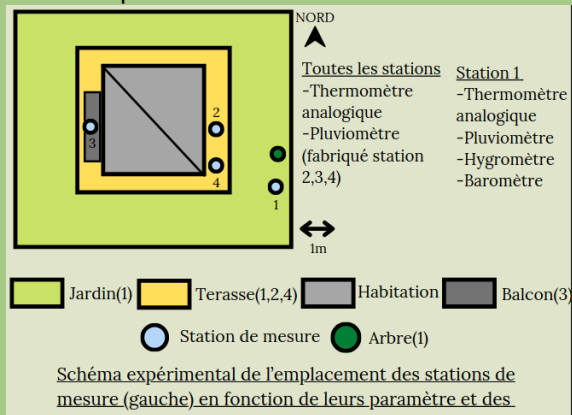
Quelques exemples à proscrire

- ✗ Oublier de faire des schémas expérimentaux
- ✗ Faire des schémas expérimentaux ne permettant pas de reproduire à l'identique l'expérience



Consignes pour le prochain semestre

- ✓ Les schéma expérimentaux doivent permettre de refaire exactement la même expérience



Sommaire

Attitude à avoir

Remplissage carnets de bords

Les différents rendus

Remarques communes à tout les rendus

Livret protocole

Livret protocoles

Hypothèse, objectifs et identification des lieux de mesure
(carte)

Matériel nécessaire, schéma expérimental

Calendrier prévisionnel

Ancitipation du traitement des données

Tableau de partage de données

Quelques exemples à proscrire

X Mesure réalisés imprécise (*p.ex* Température)

Consignes pour le prochain semestre

- ✓ Mesure réalisées précises (*p.ex.* Température extérieur mesurée sous abris)
- ✓ Utiliser les termes scientifiques pour les mesures (mesure quotidienne, hebdomadaire, mensuelle)
- ✓ Donner l'heure en heure GMT (pour éviter la différence hiver/été)

Attitude à avoir

Remplissage carnets de bords

Les différents rendus

Remarques communes à tout les rendus

Livret protocole

Livret protocoles

Hypothèse, objectifs et identification des lieux de mesure
(carte)

Matériel nécessaire, schéma expérimental

Calendrier prévisionnel

Ancitipation du traitement des données

Tableau de partage de données

Quelques exemples à proscrire

- ✗ Un traitement des données imprécis (*p.ex* : Le traitement des données consistera à analyser les tendances et les relations entre ces paramètres, en utilisant des statistiques descriptives (moyennes ; écarts types))

Consignes pour le prochain semestre

- ✓ Le traitement des données ce sont les calculs que vous allez effectuer
- ✓ Les calculs sont indiquer précisément (*p.ex* Moyenne quotidienne des températures mesurées aux différentes stations)

Sommaire

Attitude à avoir

Remplissage carnets de bords

Les différents rendus

Remarques communes à tout les rendus

Livret protocole

Livret protocoles

Hypothèse, objectifs et identification des lieux de mesure
(carte)

Matériel nécessaire, schéma expérimental

Calendrier prévisionnel

Ancitipation du traitement des données

Tableau de partage de données

Quelques exemples à proscrire

✗ l'ensemble des données est donné sur une feuille.

		TERRAIN		LABORATOIRE			
Stations de mesure	TOULON	date	Précipitations en mm	Température en °C			
		06/11/2023	0	13.5			
		09/11/2023	0	12.4			
		10/11/2023	25	12			
		13/11/2023	8	16.1			
		14/11/2023	0	17.2			
		16/11/2023	0	13.2			
		18/11/2023	0	13			
		20/11/2023	0	13.5			
		20/11/2023	0	12.5			
		24/11/2023	0	10.9			
		26/11/2023	0	8.5			
		28/11/2023	0	7.9			
		30/11/2023	0	6.8			
		21/2/2023	0	6			
		41/2/2023	35	6.8			
		06/12/2023	12	7			
		08/12/2023	75	7.5			
		10/12/2023	2	7			
		13/12/2023	0	9.6			
		14/12/2023	0	9			
		16/12/2023	0	8			
		18/12/2023	0	7.5			
		20/12/2023	0	6.7			
		22/12/2023	0	9.6			
		24/12/2023	0	9.5			
		28/12/2023	0	8.7			
		28/12/2023	0	9.4			

LABORATOIRE			
Date	24/11/2023 30		
Remarque	Mise en culture + eau douce		
POTS			
EAU DOUCE (témoin +) T+	Hauteur tige (en cm)	Aucune croissance	Hauteur tige (
	Longueur feuille (en cm)	Aucune croissance	Longueur feui
EAU DE MER (témoin -)	Hauteur tige (en cm)	Aucune croissance	Hauteur tige (
	Longueur feuille (en cm)	Aucune croissance	Longueur feui
CROISSANCE			
EAU DOUCE + SEL ([C sel]/[C sel eau de mer])	Hauteur tige (en cm)	Aucune croissance	Hauteur tige (
	Longueur feuille (en cm)	Aucune croissance	Longueur feui
EAU DOUCE + SEL ([C sel eau de mer]/4)	Hauteur tige (en cm)	Aucune croissance	Hauteur tige (
	Longueur feuille (en cm)	Aucune croissance	Longueur feui
EAU DE MER ([C sel eau de mer]/4)	Hauteur tige (en cm)	Aucune croissance	Hauteur tige (
	Longueur feuille (en cm)	Aucune croissance	Longueur feui

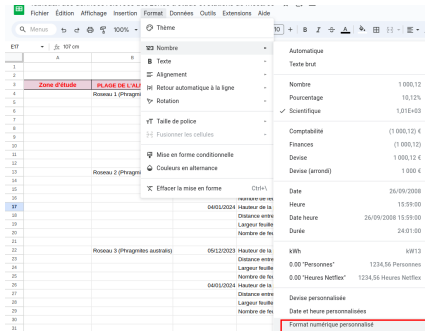
Date	01/12/2023	03/12/2023	
Remarque	Mise en culture	Arrosage et mesures	Arro
POTS			
EAU DOUCE (témoin +)	5 graines	Gonflement des graines	Sortie de la

Quelques exemples à proscrire

✗ Les données doivent être données en chiffre pour que les calculs puissent être fait.

Roseau 2 (<i>Phragmites australis</i>)	05/12/2023	Hauteur de la plante	102 cm
		Distance entre deux entre-nœuds	7 cm
		Largeur feuille	1,1 cm
		Nombre de feuilles sur 10 cm	2 feuilles
	04/01/2024	Hauteur de la plante	107 cm
		Distance entre deux entre-nœuds	7,3cm
		Largeur feuille	1,6 cm
		Nombre de feuilles sur 10 cm	2 feuilles

1



2



3



Une solution pour que l'unité s'affiche dans la case.

Consignes pour le prochain semestre

- ✓ Une feuille = un type de données
- ✓ Des calculs peuvent être fait sur les données

Sommaire

Attitude à avoir

Remplissage carnets de bords

Les différents rendus

Remarques communes à tout les rendus

Livret protocole

Livret protocoles

Hypothèse, objectifs et identification des lieux de mesure
(carte)

Matériel nécessaire, schéma expérimental

Calendrier prévisionnel

Ancitipation du traitement des données

Tableau de partage de données

Respect des règles d'Hygiène, Sécurité, Environnement

Quelques exemples à proscrire

- ✗ Indiquer de manière imprécise les sites consultées (*p.ex* Météo France)
- ✗ Indiquer de manière imprécise le moment de consultation du site internet de référence (*p.exp* Vendredi après-midi)

Consignes pour le prochain semestre

- ✓ La fréquence du risque doit être indiqué précisément (une fois par semaine, une fois par ans, une fois tout les dix ans)
- ✓ Indiquer de manière précise les sites consultées et le moment de consultation

Sommaire

Attitude à avoir

Remplissage carnets de bords

Les différents rendus

Remarques communes à tout les rendus

Livret protocole

Livret protocoles

Hypothèse, objectifs et identification des lieux de mesure
(carte)

Matériel nécessaire, schéma expérimental

Calendrier prévisionnel

Ancitipation du traitement des données

Tableau de partage de données

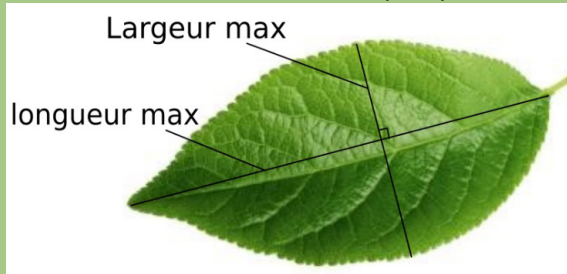
Respect des règles d'Hygiène, Sécurité, Environnement

Quelques exemples à proscrire

- ✗ Des protocoles imprécis (*p.ex* Arrossage des plantes (fréquence ? quantité ?))

Consignes pour le prochain semestre

- ✓ Les éléments mesurés doivent être indiqués précisément



- ✓ Les concentrations utilisées sont indiquées précisément (*p.ex* Eau salée à la concentration de la mer méditerranée)
- ✓ Les quantités et les fréquences doivent être indiquées précisément

Attitude à avoir

Remplissage carnets de bords

Les différents rendus

Remarques communes à tout les rendus

Livret protocole

Livret protocoles

Livret expériences

Figures

Analyse des résultats

Traitement des données

Traitement des résultats

Attitude à avoir

Remplissage carnets de bords

Les différents rendus

Remarques communes à tout les rendus

Livret protocole

Livret protocoles

Livret expériences

Figures

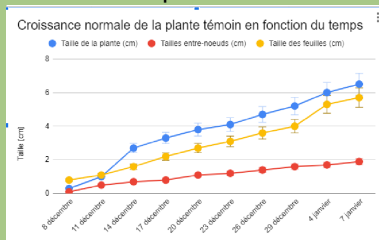
Analyse des résultats

Traitement des données

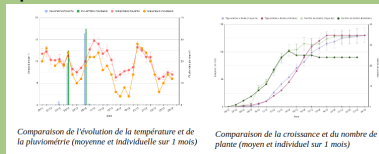
Traitement des résultats

Quelques exemples à proscrire

✗ Des figures sous forme de capture d'écran flou et illisibles



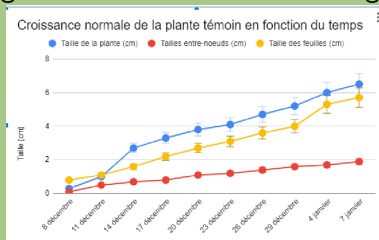
✗ Des figures trop petites et donc illisibles



Exemple de figure trop petite

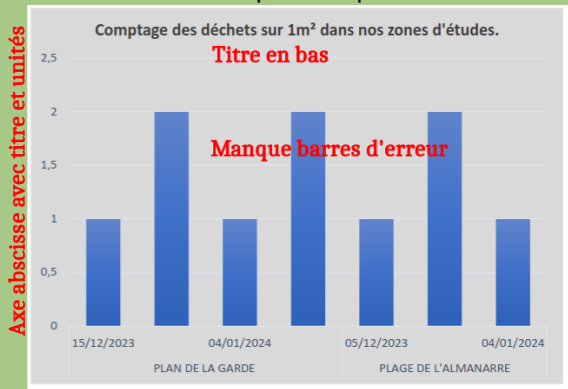
Quelques exemples à proscrire

✗ Les titres des figures ont été réalisé avec le logiciel de tableur

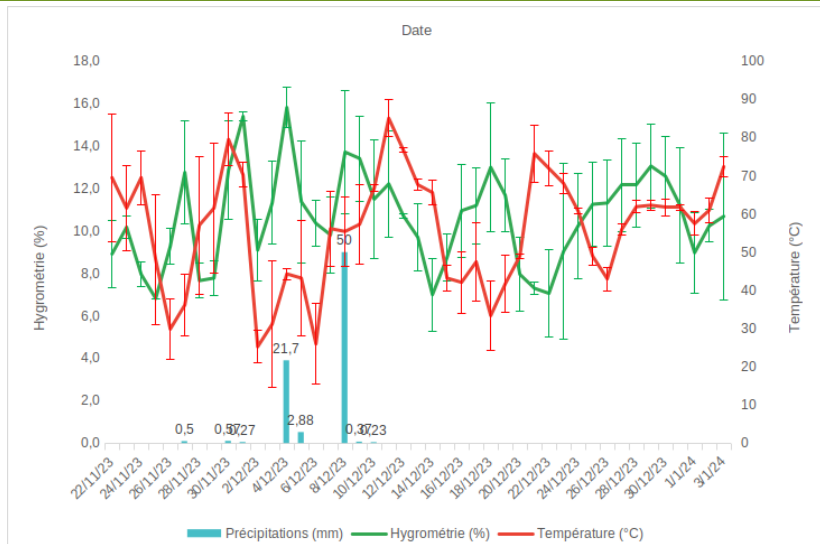


Quelques exemples à proscrire

- ✗ Les titres et les unités des axes ne sont pas donnés
- ✗ Les barres d'erreurs ne sont pas indiqués



Exemple de figure incomplète



Exemple de figure complète et claire (hormis une erreur de titre d'axe :))

Consignes pour le prochain semestre

- ✓ Des graphiques de tailles lisibles avec un titre rédigé sous Word
- ✓ Des graphiques avec un titre avec les unités aux axes, avec un titre global et avec une légende
- ✓ Des graphiques avec les barres d'erreurs
- ✓ Les couleurs des graphiques sont choisies

Attitude à avoir

Remplissage carnets de bords

Les différents rendus

Remarques communes à tout les rendus

Livret protocole

Livret protocoles

Livret expériences

Figures

Analyse des résultats

Traitement des données

Traitement des résultats

Quelques exemples à proscrire

- ✗ L'utilisation du "on", "nous", "la courbe montre"
- ✗ Evitez les finalismes : "La Station de Mesure Toulon n'a pas de valeur car les plantes de sauge ne sont pas adaptées à une eau salée"
- ✗ Eviter les exemples non chiffrés : "On remarque qu'avec l'eau de pluie, les feuilles sont plus large que longues ce qui n'est pas le cas des autres stations"

Consignes pour le prochain semestre

- ✓ Donner des exemples chiffrés : "
- ✓ Respecter le plan vu en SAE13 : Fait / Voit / Interprète
- ✓ Traiter statistiquement les données

Attitude à avoir

Remplissage carnets de bords

Les différents rendus

Remarques communes à tout les rendus

Livret protocole

Livret protocoles

Livret expériences

Figures

Analyse des résultats

Traitement des données

Traitement des résultats

Quelques exemples à proscrire

- ✗ Le traitement de données n'est pas le protocole utilisé
- ✗ Eviter la description de calcul non explicite : "A l'aide de ces courbes, une courbe de tendance peut être tracée et son coefficient directeur représentera la vitesse moyenne de croissance"

Consignes pour le prochain semestre

- ✓ Détailler les calculs que vous avez fait (*p.ex* Moyenne mensuelle des précipitations à la station de la Garde)
- ✓ Si des formules spécifiques ont été utilisées, il faut les détailler

Attitude à avoir

Remplissage carnets de bords

Les différents rendus

Remarques communes à tout les rendus

Livret protocole

Livret protocoles

Livret expériences

Traitement des résultats

Calculs

Dénomination des colonnes et des feuilles

Soin du tableur

Attitude à avoir

Remplissage carnets de bords

Les différents rendus

Remarques communes à tout les rendus

Livret protocole

Livret protocoles

Livret expériences

Traitement des résultats

Calculs

Dénomination des colonnes et des feuilles

Soin du tableur

Quelques exemples à proscrire

- ✗ Une moyenne calculée à la calculatrice et rentrée directement dans le fichier
- ✗ Des calculs simplistes effectuée (*p.ex* uniquement la moyenne des température)

Consignes pour le prochain semestre

- ✓ Les calculs doivent être fait sur le tableur
- ✓ Les calculs doivent être automatisés
- ✓ Les calculs doivent être multiples (*p.ex* moyenne mensuelle des précipitations, vitesse moyenne de croissance, ...)

Attitude à avoir

Remplissage carnets de bords

Les différents rendus

Remarques communes à tout les rendus

Livret protocole

Livret protocoles

Livret expériences

Traitement des résultats

Calculs

Dénomination des colonnes et des feuilles

Soin du tableur

Quelques exemples à proscrire

- ✗ Un nom de feuille de type "Kevin"
- ✗ Des données éparpillées sur une feuille de calculs
- ✗ Des noms de colonnes non explicites

Date	Température (°C)	Humidité (%)	Pluie (mm)	Pression (hPa)	Latitude (°N)	Longitude (°E)	Date	Température (°C)	Humidité (%)	Pluie (mm)	Pression (hPa)	Latitude (°N)	Longitude (°E)
2021/01/01	12.5	65	0	1013.25	48.85	2.35	2021/01/01	13.4	62	0	1013.25	48.85	2.35
2021/01/02	11.8	68	0	1013.25	48.85	2.35	2021/01/02	14.1	58	0	1013.25	48.85	2.35
2021/01/03	13.2	60	0	1013.25	48.85	2.35	2021/01/03	15.5	55	0	1013.25	48.85	2.35
2021/01/04	14.5	55	0	1013.25	48.85	2.35	2021/01/04	16.8	50	0	1013.25	48.85	2.35
2021/01/05	15.8	48	0	1013.25	48.85	2.35	2021/01/05	18.2	45	0	1013.25	48.85	2.35
2021/01/06	16.5	45	0	1013.25	48.85	2.35	2021/01/06	19.5	42	0	1013.25	48.85	2.35
2021/01/07	17.2	40	0	1013.25	48.85	2.35	2021/01/07	20.8	38	0	1013.25	48.85	2.35
2021/01/08	18.5	35	0	1013.25	48.85	2.35	2021/01/08	22.1	35	0	1013.25	48.85	2.35
2021/01/09	19.8	32	0	1013.25	48.85	2.35	2021/01/09	23.5	32	0	1013.25	48.85	2.35
2021/01/10	20.5	30	0	1013.25	48.85	2.35	2021/01/10	24.8	30	0	1013.25	48.85	2.35
2021/01/11	21.2	28	0	1013.25	48.85	2.35	2021/01/11	26.1	28	0	1013.25	48.85	2.35
2021/01/12	22.5	25	0	1013.25	48.85	2.35	2021/01/12	27.5	25	0	1013.25	48.85	2.35
2021/01/13	23.8	22	0	1013.25	48.85	2.35	2021/01/13	28.8	22	0	1013.25	48.85	2.35
2021/01/14	24.5	20	0	1013.25	48.85	2.35	2021/01/14	30.1	20	0	1013.25	48.85	2.35
2021/01/15	25.2	18	0	1013.25	48.85	2.35	2021/01/15	31.5	18	0	1013.25	48.85	2.35
2021/01/16	26.5	15	0	1013.25	48.85	2.35	2021/01/16	32.8	15	0	1013.25	48.85	2.35
2021/01/17	27.8	12	0	1013.25	48.85	2.35	2021/01/17	34.1	12	0	1013.25	48.85	2.35
2021/01/18	28.5	10	0	1013.25	48.85	2.35	2021/01/18	35.5	10	0	1013.25	48.85	2.35
2021/01/19	29.2	8	0	1013.25	48.85	2.35	2021/01/19	36.8	8	0	1013.25	48.85	2.35
2021/01/20	30.5	5	0	1013.25	48.85	2.35	2021/01/20	38.1	5	0	1013.25	48.85	2.35
2021/01/21	31.8	3	0	1013.25	48.85	2.35	2021/01/21	39.5	3	0	1013.25	48.85	2.35
2021/01/22	32.5	2	0	1013.25	48.85	2.35	2021/01/22	40.8	2	0	1013.25	48.85	2.35
2021/01/23	33.2	1	0	1013.25	48.85	2.35	2021/01/23	42.1	1	0	1013.25	48.85	2.35
2021/01/24	34.5	0	0	1013.25	48.85	2.35	2021/01/24	43.5	0	0	1013.25	48.85	2.35
2021/01/25	35.8	0	0	1013.25	48.85	2.35	2021/01/25	44.8	0	0	1013.25	48.85	2.35
2021/01/26	36.5	0	0	1013.25	48.85	2.35	2021/01/26	46.1	0	0	1013.25	48.85	2.35
2021/01/27	37.2	0	0	1013.25	48.85	2.35	2021/01/27	47.5	0	0	1013.25	48.85	2.35
2021/01/28	38.5	0	0	1013.25	48.85	2.35	2021/01/28	48.8	0	0	1013.25	48.85	2.35
2021/01/29	39.8	0	0	1013.25	48.85	2.35	2021/01/29	50.1	0	0	1013.25	48.85	2.35
2021/01/30	40.5	0	0	1013.25	48.85	2.35	2021/01/30	51.5	0	0	1013.25	48.85	2.35
2021/01/31	41.2	0	0	1013.25	48.85	2.35	2021/01/31	52.8	0	0	1013.25	48.85	2.35

Consignes pour le prochain semestre

- ✓ Les noms des feuilles doivent être explicites
- ✓ Les différentes variables sont explicités dans la première ligne
- ✓ Les données sont toujours organisées de la même manière

Attitude à avoir

Remplissage carnets de bords

Les différents rendus

Remarques communes à tout les rendus

Livret protocole

Livret protocoles

Livret expériences

Traitement des résultats

Calculs

Dénomination des colonnes et des feuilles

Soin du tableur

Quelques exemples à proscrire

X Aucun formatage et aucune couleurs

Consignes pour le prochain semestre

- ✓ Le tableau doit être effectué avec des couleurs pour le rendre plus clairs
- ✓ Le formatage conditionnel peut et doit être utilisés