

# Animation du réseau national des projets NCU .



Colloque

Cinq années de transformations de l'Enseignement Supérieur

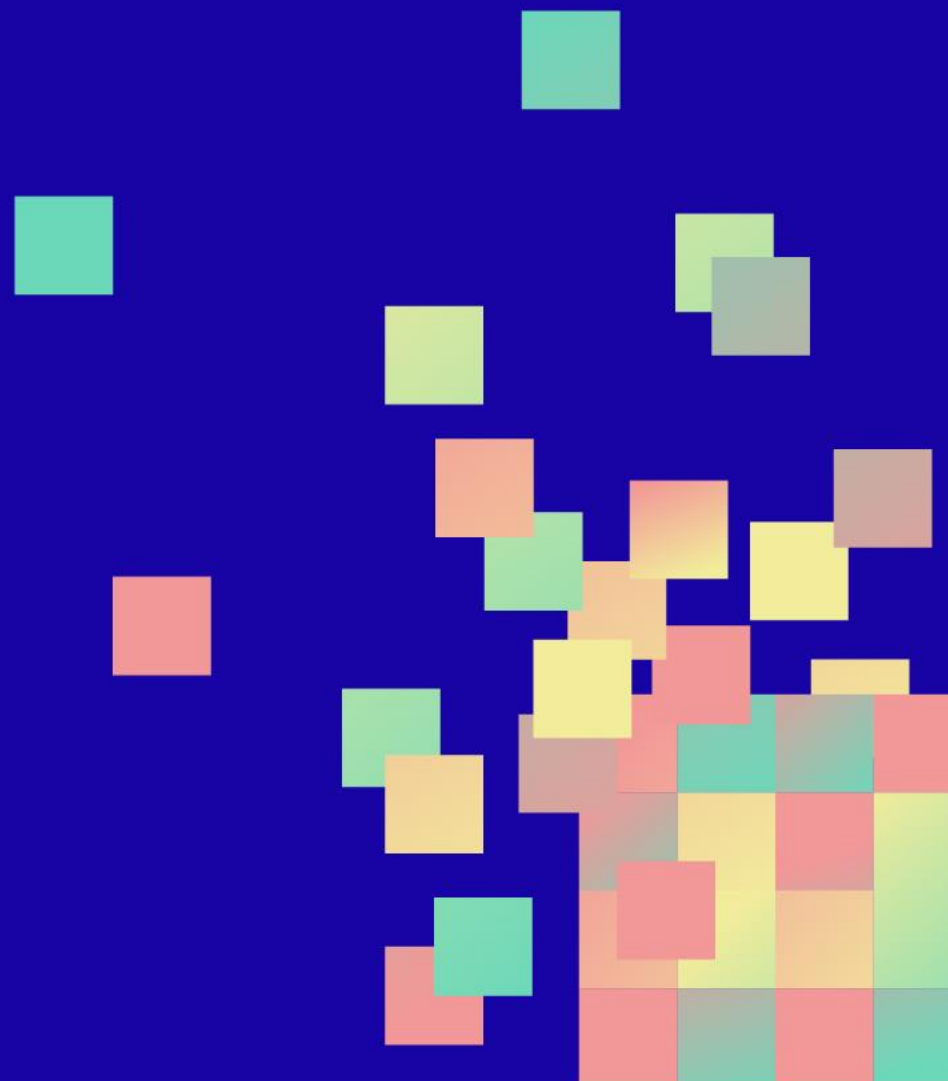
25,26,27 septembre 2024

Titre de la session : Les Formations en approche par compétence

Licence de SV en APC, un modèle pour déployer les autres licences générales

Nom du NCU : NCU MisTraL

Noms des intervenants : Virginie Garlatti



# La Licence Sciences de la Vie en APC, un modèle pour déployer les autres licences générales

## Accompagnement 1

Licences Pilotes LABSET  
Référentiels- Maquettes - SAÉs (tests)  
- évaluation - réflexivité

Licence SV  
Licence STAPS  
Licence LEA

2019

## Niveau 3 : Réformer notre programme

### Ouverture LSV en APC 3

Référentiel complet, 50 % Ects Compétence, acc. Portfolio  
Outils : Maquette hybride, Scénario de SAÉ, carnets de bords, grilles évaluation, portfolio

Livret étudiant	L1 SV : 6 SAÉs - 26 ects - 78 He*	Carnet de Bord niveau 1
	L2 SV : 6 SAÉs - 25 ects - 70 He*	Carnet de Bord niveau 2
	L3 SV : 5 SAÉs - 30-39 ects - 95 He*	Carnet de Bord niveau 3 - Portfolio
Licence pro CIGALE 100% APC	L3 Pro : 4 SAÉs - 60 ects - 70 He*	Carnet de Bord niveau 3 - Portfolio

## Niveau 1 : Entrer dans la démarche

2022

### Accompagnement 2

Cellule APC  
Ateliers - Mémos - RDV - APP

### Licences en APC 1

Référentiel Niveau terminal - Livret étudiant - 2 SAÉs - Maquette Hybride



**Cellule APC**  
Un membre de la gouvernance pour la stratégie d'établissement  
Un conseiller pédagogique pour la stratégie d'accompagnement  
Des enseignants experts pour l'approche terrain

## Niveau 2 : Transformer nos pratiques

2024

### Accompagnement 3

Cellule APC  
Communauté de pratique  
Ateliers/APP pour niveau 2

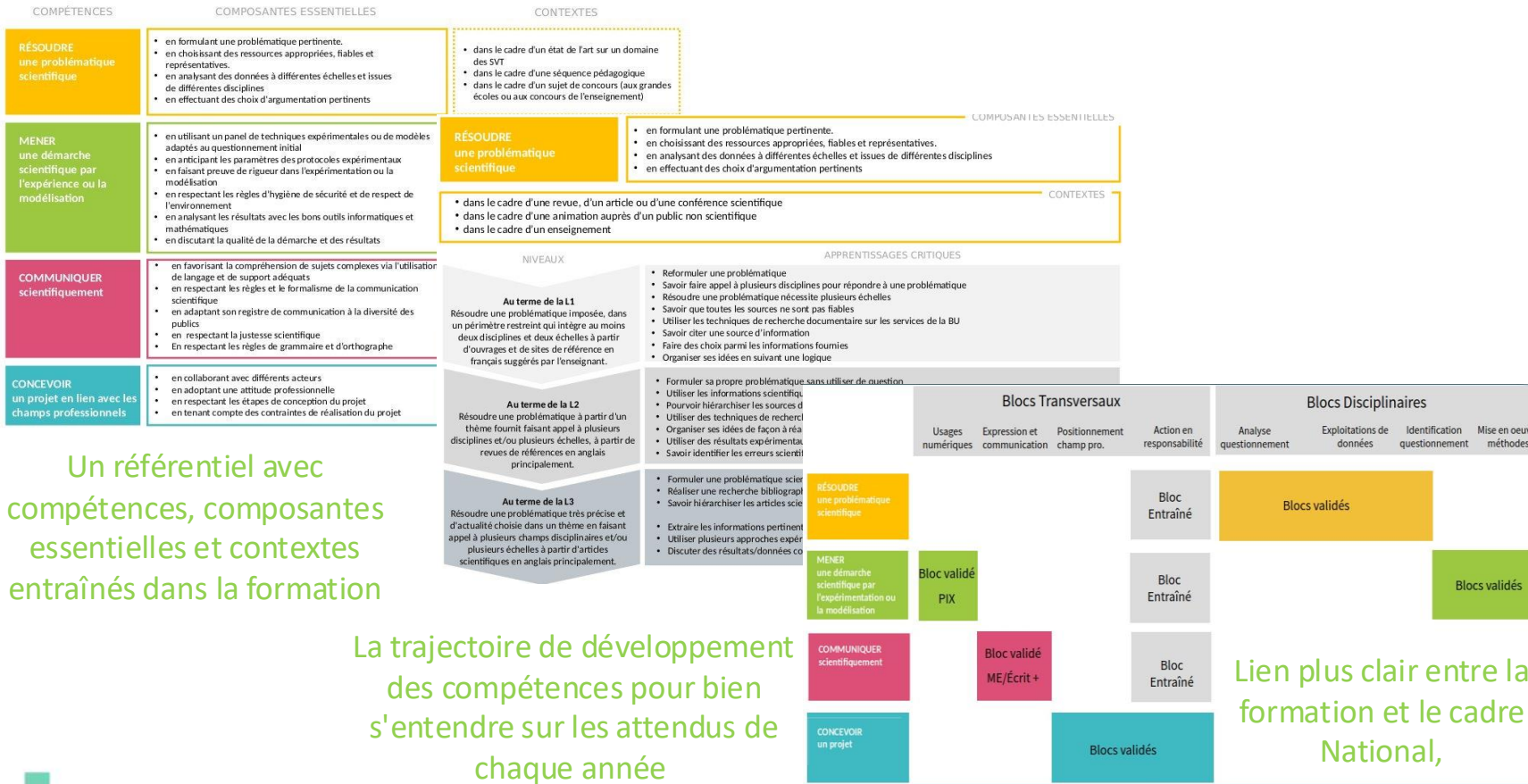
2026

### Licences en APC 2

Référentiel tous niveaux  
Livret étudiant - portfolio/carnet de bord - 2 SAÉs par compétence 30% crédits - Maquette hybride

Animation du réseau national des projets NCU.

## Le Référentiel une boussole



Un référentiel avec compétences, composantes essentielles et contextes entraînés dans la formation

La trajectoire de développement des compétences pour bien s'entendre sur les attendus de chaque année

Lien plus clair entre la formation et le cadre National,

## Outils pour les équipes

### Livret Mémos



## La Maquette Hybride en BCC

### Chaque UE

- > est dédiée à une compétence
- > contient une SAÉ évaluée en compétence
- > peut contenir des ressources associées évaluée en cc

### Les SAÉs peuvent être filées

- > sur 2 semestres
- > sur deux compétences
- > peuvent partager des heures accompagnement : flexibilité des parcours

### Certification finale

- > UE dédiée en L3

## En pratique : Exemple L3 environnement

UE : Certifier ses compétences .		UE : Certifier ses compétences .	
SAÉ : Construire son portfolio de présentation		SAÉ : Défense orale de ses compétences	
UE : Concevoir un projet		UE : Communiquer Scientifiquement	
SAÉ : Concevoir un projet en cohérence avec le parcours professionnel envisagé		SAÉ : Rédiger un article scientifique et créer un support de médiation	
Anglais	Neurophysiologie	Anglais	
UE : Mener une démarche scientifique en SEGE		UE : Mener une démarche scientifique en SEGE	
SAÉ : Écosystème méditerranéen 5 : Mène une analyse des interactions au sein d'un environnement à l'interface entre milieu terrestre et milieu aquatique			
Ressources intégrées dans la SAÉ : Observations naturalistes de terrain , Méthodes d'analyses géologiques			
Évolution et dynamique de l'atmosphère et de l'hydrosphère Écologie 2		Écologie 2	Biologie animale
CC			CC
UE à choix par option sur deux semestres .			
Résoudre une problématique ANG	Résoudre une problématique EDUC	Résoudre une problématique EDUC	
SAÉ : Reconstituer l'histoire des environnements d'une région pour en exposer la dynamique	SAÉ : Réaliser une séquence pédagogique afin de reconstituer l'histoire des environnements d'une région	SAÉ : Analyse de données sur la dynamique des écosystèmes, la génétique et l'évolution	
Ressources intégrées dans la SAÉ : Bio géochimie , géodynamique interne	Ressources intégrées dans la SAÉ : MEEFD ou MEEF 2D	Ressources intégrées dans la SAÉ : Bio géochimie de l'environnement	
Dynamique des populations Géologie de la Provence et biodiversité sédimentologie et paysages Paléontologie et évolution Ouverture sur le master mer	Géologie de la Provence et biodiversité sédimentologie et paysages Paléontologie et évolution	Dynamique des populations Programmation, Neurophysiologie Paléontologie et évolution Ouverture sur le master mer Génétique	

**Evaluation  
Compétence**

Contextes professionnels différents sur socle ressource commun : heures accompagnement communes

## Outil pour les équipes

### Livret Mémos



## Les SAÉs

### Authenticité

- > Livrable final professionnel
- > Poster, revue, conférence, article scientifique, plan d'expériences

### Complexité

- > adapter les consignes au niveau
- > Ex Revue L2 : texte un page, figure une page, 5 sources, sujet restreint

### Autonomie cadrée

- > Scénario déployé sur semestre
- > Grille évaluation en amont
- > Séances accompagnement (12 HE)
- > Séances ressources (méthode par ex)
- > Demi-journée Travail autonome identifiées sur EDT

## En pratique

### Votre mission :

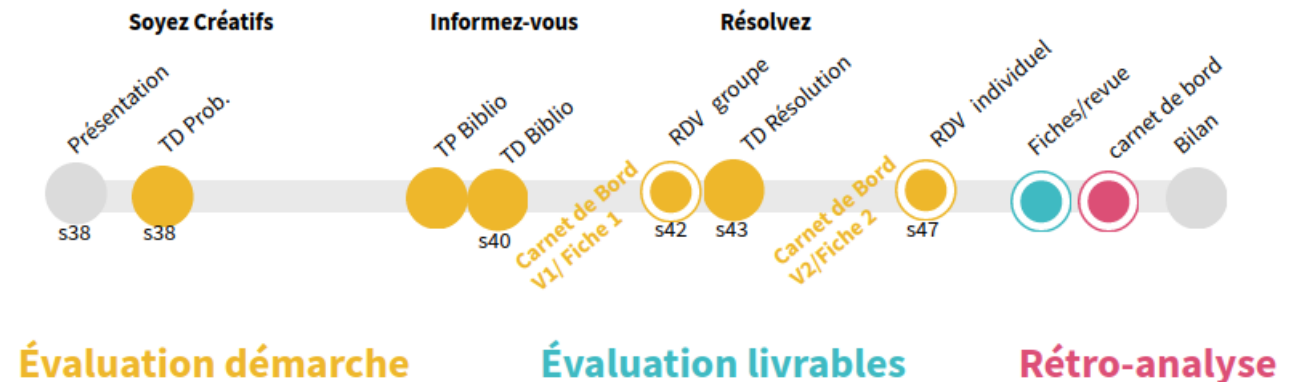
Rédiger un Highlight original et être Publié!



[Revue des L2 ici](#)

### SCÉNARIO :

Accompagnement en groupe et individuel



## Évaluation à chaque SAÉ

### Grille adaptée à chaque SAÉ

- > l'action est-elle de qualité?
- > l'étudiant est-il capable de se justifier?
- > l'étudiant est-il capable d'analyser son travail?

## En pratique

### Tableur avec menu déroulant :

Chaque évaluateur peut situer le niveau de l'étudiant sur chaque critères qualité (CE/AC) mais aussi sur la démarche de l'étudiant

Programme python

Fiche bilan pour chaque étudiant

## Certification finale

### Grille pour chaque compétence

- > Plusieurs actions de qualité?
- > l'étudiant est-il capable de s'adapter à différents contextes et se justifier?
- > l'étudiant est-il capable d'analyser son travail au regard de son projet professionnel ?

Respect des composantes essentielles			
Composante essentielle	Apprentissage critique	Critère	Niveau
<b>FICHE PROBLÉMATIQUE ( et carnet de bord)</b>			
En formulant une problématique pertinente	L2 : Formuler sa propre problématique sans utiliser de questions	Problématique du groupe Problématique individuelle	une problématique une problématique
En effectuant des choix d'argumentation pertinents	L2 : Organiser ses idées de façon à réaliser une démonstration scientifique	Articulation des axes démonstrative	organisation démontrant la problématique
En analysant des données à différentes échelles et issues de différentes disciplines	L1 : Savoir faire appel à plusieurs disciplines pour répondre à une problématique L1 : Résoudre une problématique nécessite plusieurs échelles	Visualisation de l'aspect pluridisciplinaire de la problématique	plus de deux disciplines utilisées
		Visualisation de plusieurs échelles de temps ou de taille Remarques de l'enseignant tuteur	plus de deux échelles utilisées nan
<b>FICHES BIBLIOGRAPHIQUES (carnet de bord et TP et zotero)</b>			
En se référant à des ressources appropriées fiables et représentatives	L2 : Utiliser des informations scientifiques en anglais L2 : utiliser des techniques de recherche dans les bases données pour identifier des sources L2 : Pouvoir hiérarchiser ses sources d'information L1 : faire des choix parmi les informations fournies	Nombre de ressources en anglais Travail du vocabulaire en anglais Mots clés Utilisation de Pubmed Utilisation de google scholar Différenciation d'un article, d'une revue scientifique Choisir 5 sources pertinentes parmi celles répertoriées dans zotero Choisir des sources fiables	La majorité des sources sont en anglais Vocabulaire travaillé Mots clés pertinents L'étudiant sait utiliser pubmed en appliquant des restrictions L'étudiant sait utiliser google scholar en appliquant des restrictions grâce aux formules de recherche L'étudiant différencie revue et article scientifique L'étudiant a choisi trop de sources ou trop peu de sources Utilisation de sources scientifiquement fiables et toujours référencées internationalement (nnnnnnnnnnnnnnnnnn)
		<b>FICHE RÉSOLUTION (carnet de bord et revue)</b>	
En formulant une problématique pertinente	L2 : Formuler sa propre problématique sans utiliser de questions	Problématique individuelle	une problématique
En effectuant des choix d'argumentation pertinents	L2 : Organiser ses idées de façon à réaliser une démonstration scientifique L2 : Utiliser des résultats expérimentaux de la littérature pour la démonstration. Appuyer son argumentation sur des sources scientifiques	Plan de la revue Organisation de la figure Argumentation de chaque sous partie Argumentation de chaque sous partie	organisation démontrant la problématique organisation démontrant la problématique Certains arguments s'appuient sur des preuves expérimentales Le contenu est scientifiquement juste
En se référant à des ressources appropriées fiables et représentatives	Appuyer son argumentation sur des sources scientifiques	Choisir des sources fiables	Tout argument est justifié par des sources scientifiques
En analysant des données à différentes	L1 : Savoir faire appel à plusieurs dis-	Visualisation de l'aspect pluridisci-	plus de deux disciplines utilisées

## Stratégie d'accompagnement

### L1 : Anticiper – Tracer – Faire des Liens

- Livret de l'étudiant
- Accompagnement tutorat
- Carnet de bord niveau 1



### L2 : Justifier – Réguler – Analyser

- Accompagnement tutorat
- Carnet de bord niveau 2
- *Portfolio d'apprentissage?*



### L3 : Se professionnaliser

- Accompagnement tutorat
- Carnet de bord niveau 3
- Portfolio de présentation



## Outils pour les étudiants



### Livret de l'étudiant

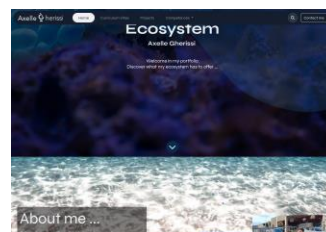
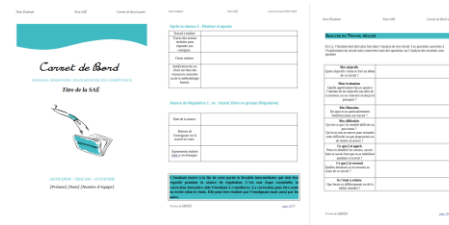
-> Relus par les étudiants

### Vidéo de témoignage

-> Par les étudiants

### Carnet de bord

-> Modèles issus des tests en SV



### Certification finale

-> Portfolio et soutenance  
-> scénario accompagnement en cours en L3SV

## Outils pour les Enseignants

### Livret Mémos



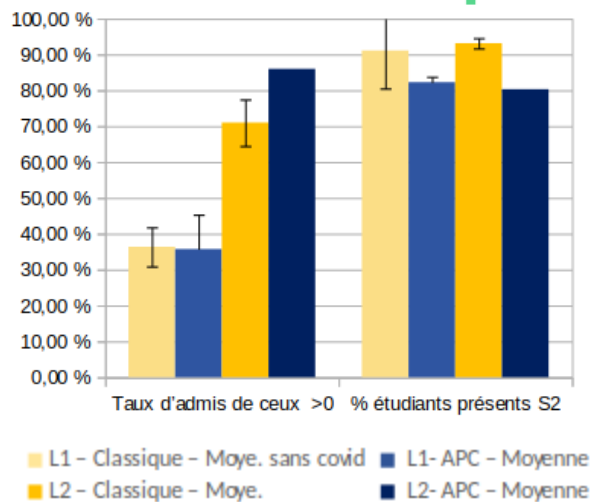
### Grilles d'évaluation



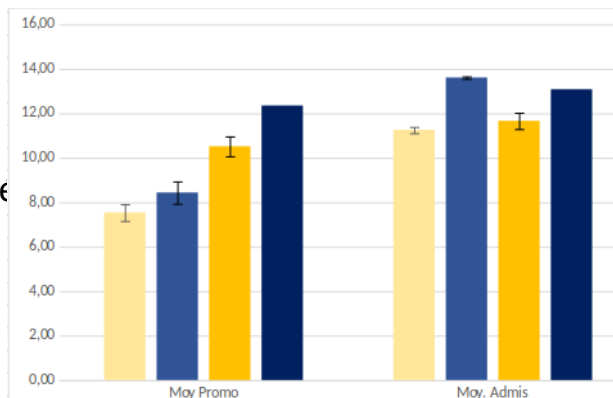
## Bilan académique

Taux réussite équivalent en L1 mais supérieur en L2

Réorientations supérieures en APC



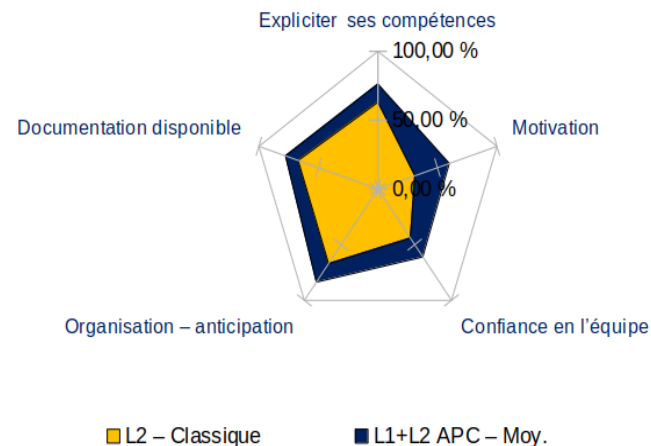
Moyennes supérieures en APC



## La parole aux étudiants

### Questionnaire

### [Témoignages](#)



### Mots clefs des étudiants fin L2

- Sentiment de compétence : rendus palpables et valorisables
- Sentiment d'autonomie et de confiance
- Apprentissage du travail en équipe
- Connaissance de soi

## La suite ...

### Facilitation VAE, parcours individualisés grâce à :

- Grille auto-évaluation en compétence
- Proposition de SAÉs pour compléter le dossier
- Propositions de tutorats d'accompagnement ou de séances avec les étudiants de formation initiale.

### Questionnaire plus complet pour évaluer :

- Apprentissage à travers une échelle des buts d'accomplissement
- La motivation à travers une échelle des besoins



## Lien(s) vers des ressources accessibles

Les ressources APC de  
l'Université de Toulon



### Contacts :

- Virginie Garlatti : [virginie.garlatti@univ-tln.fr](mailto:virginie.garlatti@univ-tln.fr)
- Cellule APC : [cellule-apc@univ-tln.fr](mailto:cellule-apc@univ-tln.fr)