

INP
TOULOUSE

ENIT
ÉCOLE
NATIONALE
D'INGÉNIEURS
DE TARBES

ÉCOLE NATIONALE
D'INGÉNIEURS DE TARBES

Une école **publique**
vecteur **d'innovation**



www.enit.fr

SOMMAIRE

- 3 Les atouts d'un grand réseau
- 4 Une formation de qualité pour un ingénieur généraliste
- 6 Devenez ingénieur par l'apprentissage !
- 8 Une insertion professionnelle facilitée
- 10 Une école à dimension internationale
- 12 L'INP-ENIT c'est aussi...
- 14 Comment intégrer l'INP-ENIT ?

BIENVENUE À L'INP-ENIT

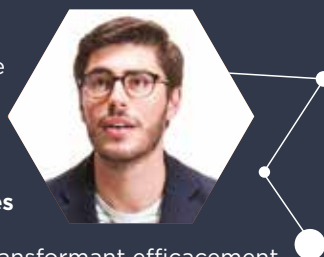
UNE ÉCOLE D'INGÉNIEURS MULTI-COMPÉTENCES

Orientés vers le Génie Mécanique et le Génie Industriel, l'école forme des ingénieurs généralistes. Ils sont capables de concevoir, de mettre en œuvre et de conduire des systèmes industriels et des équipements de production dans le respect de l'environnement, des normes et de la sécurité.

La pluridisciplinarité des enseignements permet aux étudiants de développer des aptitudes d'innovation, d'ouverture et d'adaptabilité, indispensables dans un milieu industriel toujours plus exigeant.



La formation INP-ENIT est une formation de qualité dans le sens où le contenu et le corps enseignant permettent d'emmagasiner des compétences clefs pour l'industrie. L'organisation du cursus avec **de nombreux stages et projets permet la mise en pratique des enseignements**, transformant efficacement le savoir en expérience professionnelle et personnelle. Un bagage séduisant pour l'employeur en sortie d'école qui me fait recommander l'établissement autour de moi. L'INP-ENIT est une école publique et accessible, axée sur la réussite de ses étudiants, proposant plusieurs cursus en parallèle. Nous évoluons dans **une école à taille humaine, ce qui permet un échange facile avec les enseignants, la recherche et l'administration**. Cet aspect dynamise largement la vie étudiante et rend ces quelques années en zone moins urbaine plus agréables et faciles à vivre. »



Thomas Batigne, étudiant entrepreneur 5^{ème} année, fondateur de Lynxter (impression 3D)



MOTS CLÉS

- Innovation
- Recherche
- Science
- Polyvalence
- Technologie
- Stages industriels
- International
- Sciences humaines
- Ingénieur

L'INP-ENIT EN CHIFFRES :

- 1 100 élèves inscrits
- 200 diplômés par an
- 290 nouveaux étudiants chaque année
- Un réseau de 6 000 anciens élèves
- 1 laboratoire de recherche
- 160 enseignants
- 83% des diplômés trouvent un emploi en moins de 6 mois après la sortie

LES ATOUTS D'UN GRAND RÉSEAU

L'INP-ENIT fait partie de Toulouse INP, membre fondateur de l'université de Toulouse. Toulouse INP fédère six grandes écoles dont les formations sont fortement adossées aux laboratoires de recherche de l'établissement. Ce cadre propice à l'innovation, et très ouvert à l'international, garantit un grand choix de parcours adaptés aux besoins des entreprises.

LA PRÉPA DES INP

Un autre style de prépa

ENSEEIH

École nationale supérieure d'électrotechnique, d'électronique, d'informatique, d'hydraulique et des télécommunications : énergie, numérique et environnement

ENSIACET

École nationale supérieure des ingénieurs en arts chimiques et technologiques : chimie, génie chimique, matériaux, génie des procédés, génie industriel

ENSAT

École nationale supérieure agronomique de Toulouse : agronomie, agroalimentaire, environnement, management, développement durable

PURPAN

École d'ingénieurs de Purpan : sciences du vivant, agriculture, agroalimentaire, marketing et management

ENIT

École nationale d'ingénieurs de Tarbes : Ingénieurs généralistes à dominante génie mécanique et génie industriel

ENM

École nationale de la météorologie : météorologie et climat

LE 1^{er} RÉSEAU D'ÉCOLES PUBLIQUES D'INGÉNIEURS

La Prépa des INP présente dans 6 villes de France offre une autre voie d'accès aux plus de 30 écoles du Groupe INP. C'est une formation scientifique de haut niveau en deux ans.

Le Groupe INP diplôme 1 ingénieur sur 7 en France

- 4 INP à Bordeaux, Grenoble, Nancy et Toulouse
- 30 écoles d'ingénieurs...
- 21 400 étudiants, 2 400 doctorants, 1 360 apprentis
- 113 000 diplômés en activité

Le Groupe INP vous ouvre le champ des possibles

Les parcours croisés : des passerelles entre écoles pour des parcours personnalisés

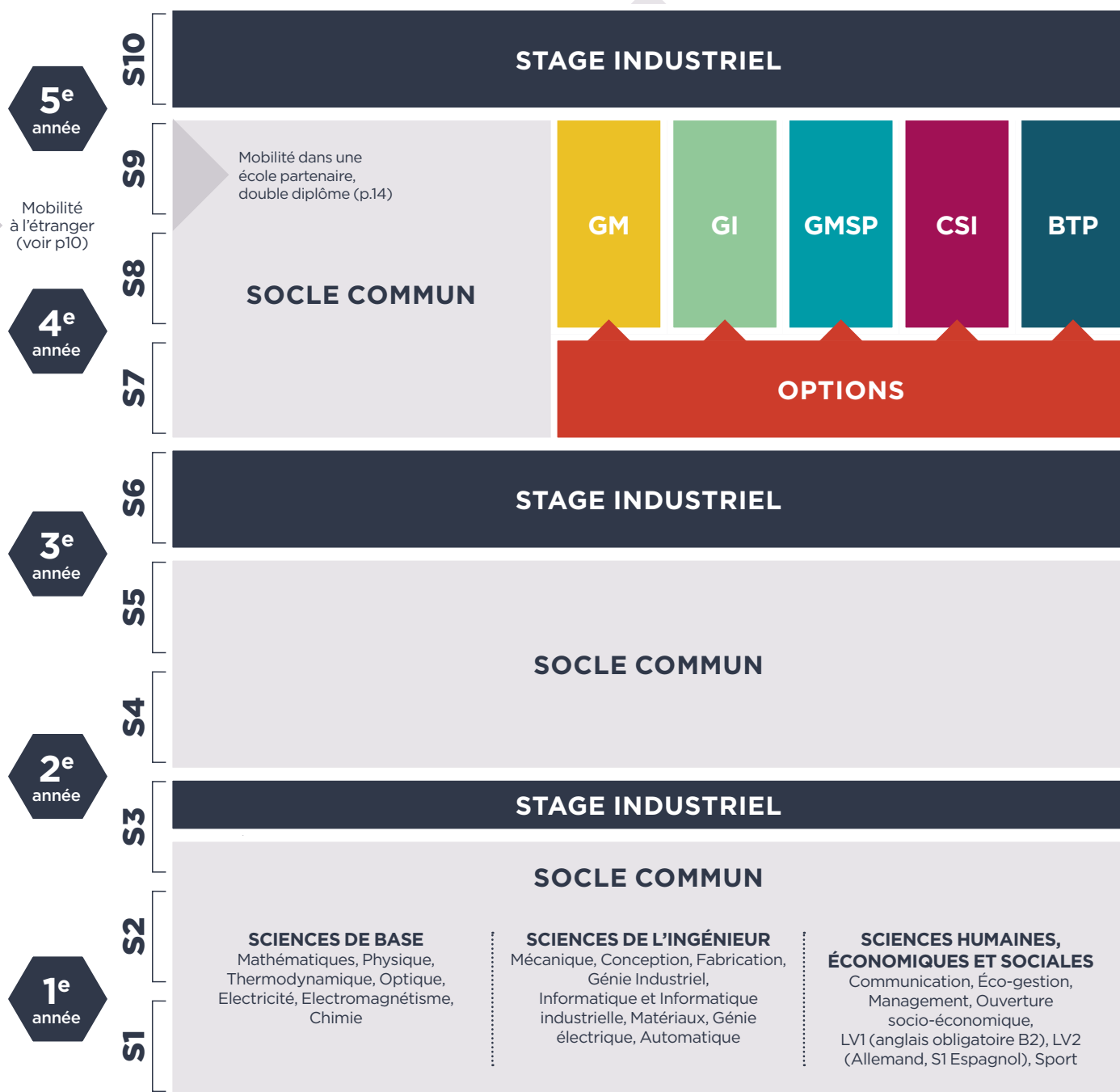
- 60 spécialités d'ingénieurs
- 1 200 accords de coopération internationaux
- + de 110 doubles diplômes



UNE FORMATION DE QUALITÉ POUR UN INGÉNIEUR GÉNÉRALISTE

UN PARCOURS PERSONNALISABLE ET PROFESSIONNALISANT

EMPLOI ou thèse



► OPTIONS À PARTIR DU SEMESTRE 7

GM (Génie Mécanique)

- Conception,
- Fabrication
- Dimensionnement
- Modélisation et simulation numérique des systèmes mécaniques

GI (Génie Industriel)

- Organisation,
- Logistique,
- Gestion de production,
- Gestion des risques,
- Evaluation des performances,
- Lean manufacturing

GMSP (Génie des Matériaux de Structure et Procédés)

- Matériaux et conception
- Mise en œuvre des matériaux
- Métallurgie
- Durabilité
- Métaux et composites

CSI (Conception des Systèmes Intégrés)

- Conception des architectures systèmes,
- Gestion de l'énergie embarquée,
- Algorithmes de pilotage des systèmes robotisés / autonomes

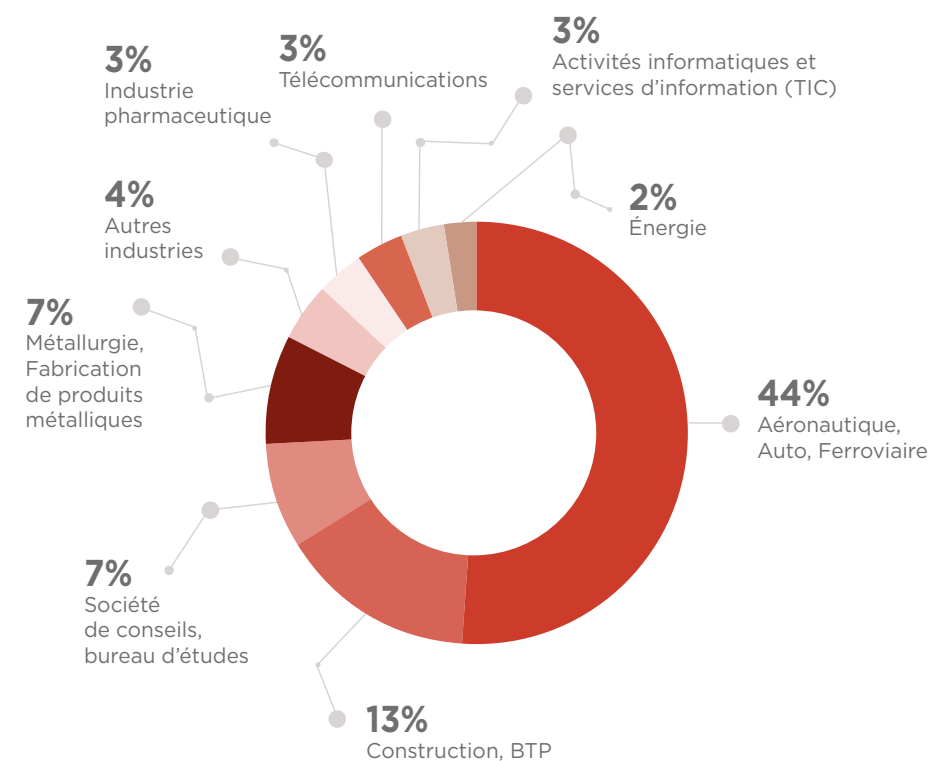
BTP (Bâtiment et Travaux Publics)

- Conception et calcul de structures
- Géotechnique, terrassements
- Habitat bioclimatique
- Equipements du bâtiment

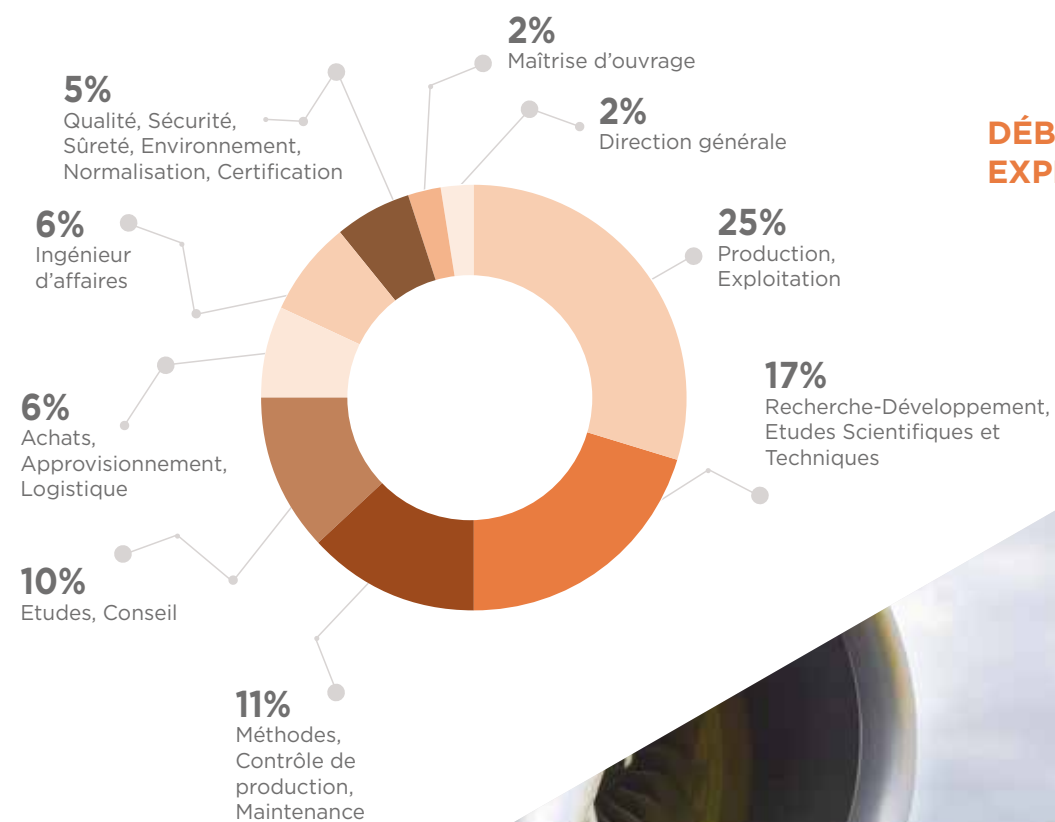
UN CHOIX DE CARRIÈRE SELON SES ENVIES

Grâce à ses nombreuses disciplines et options, l'INP-ENIT ouvre les portes sur diverses possibilités de carrières, divers métiers et secteurs d'activité.

DÉBOUCHÉS PAR SECTEURS D'ACTIVITÉ



DÉBOUCHÉS PAR EXPERTISES



DEVENEZ INGÉNIEUR PAR L'APPRENTISSAGE !

UN DIPLÔME ET UNE EXPÉRIENCE PROFESSIONNELLE

Forte de ses relations avec ses partenaires industriels, l'INP-ENIT propose également une formation sous statut apprenti.



Suite à mon DUT Génie Mécanique et Productique, j'ai choisi d'intégrer la formation d'ingénieur à l'INP-ENIT en apprentissage au sein du service support client en ingénierie d'Airbus. **Cela m'a permis d'une part d'approfondir des connaissances théoriques primordiales** telles que la mécanique, la résistance des matériaux, la thermodynamique **mais aussi des connaissances plus transverses** telles que le **management, le marketing industriel, la gestion de production** et l'anglais pour la préparation au passage du TOEIC. »



Chloé Deschamps diplômée en 2017

RYTHME DE L'ALTERNANCE

3 ans de formation : 1/3 du temps en école et 2/3 du temps en entreprise.

	Sept	Oct	Nov	Déc	Janv	Fév	Mars	Avr	Mai	Juin
1 ^{ère} et 2 ^{ème} année	École	Entreprise	École	Entreprise	École	Entreprise	École	Entreprise	École	Entreprise
3 ^{ème} année	Entreprise	Entreprise	École	Entreprise	Entreprise	École	Entreprise	Entreprise	École	Entreprise

Entreprise
École

La dernière année les étudiants passent **80% de leur temps** en entreprise.

QUEL APPRENTISSAGE ?

Deux options sont proposées

en fonction du parcours initial de l'étudiant et de l'entreprise d'accueil.

GÉNIE MÉCANIQUE (36 PLACES)

L'élève peut effectuer son apprentissage dans tous les domaines de l'ingénierie mécanique en relation avec la conception, la production, le management de projet.

► Diplômes acceptés dans le génie mécanique :

- DUT GMP
- DUT GIM, QLIO, SGM, MP, GEII, GTE, MCQ,
- L2/L3 Scientifiques,
- CPGE

BÂTIMENT TRAVAUX PUBLICS (12 PLACES)

L'élève peut effectuer son apprentissage dans toutes branches du BTP : bâtiment, gros œuvre ou équipements techniques, routes, ouvrages d'art, aménagement du territoire, travaux neufs ou rénovation.

► Diplômes acceptés :

- DUT Génie Civil
- DUT Génie Civil Construction durable
- DUT GMP
- L2/L3 Scientifiques
- CPGE

SALAIRE MINIMUM DE L'APPRENTI

	1 ^{ère} année	2 ^{ème} année	3 ^{ème} année
18/21 ANS	41% du SMIC	49% du SMIC	65% du SMIC
AU DELÀ DE 21 ANS	53% du SMIC	61% du SMIC	78% du SMIC



J'ai intégré l'INP-ENIT en 2004 et durant mon cursus j'ai choisi de suivre l'option BTP. **Mon diplôme d'ingénieur en poche, j'ai intégré directement l'entreprise dans laquelle j'avais effectué mon stage de fin d'étude**, en tant que Responsable Travaux chez PRIMO Charpente (31). Six ans plus tard, je suis responsable de la structure qui compte 14 collaborateurs et réalise 2,5 M€ de CA. La formation de l'INP-ENIT, riche et polyvalente, combinée avec l'option BTP m'a permis d'être rapidement opérationnelle sur mon premier poste. »

Héloïse Verdier, diplômée en 2010

CFA PARTENAIRE

CFA Midisup
118 Route de Narbonne, BP 14209
31432 Toulouse Cedex 4
05 61 10 01 24

► Pour en savoir plus :
<http://www.enit.fr/fr/formations/formation-sous-statut-apprenti.html>

UNE INSERTION PROFESSIONNELLE FACILITÉE

UNE IMMERSION DANS LES ENTREPRISES TOUT AU LONG DU CURSUS

Durant toute leur formation, les ingénieurs INP-ENIT ont l'opportunité de se professionnaliser en effectuant des stages en entreprise, pour une insertion professionnelle progressive. Des expériences enrichissantes qui leur permettent de **gagner en autonomie, en compétence et en professionnalisme**. Une entrée dans le monde de l'entreprise qui fait la renommée et l'expérience de nos étudiants.

STAGES INDUSTRIELS

Semestre 3
10 semaines **NIVEAU TECHNICIEN**

Semestre 6
20 semaines **NIVEAU ASSISTANT INGÉNIEUR**

Semestre 10
20 semaines **NIVEAU INGÉNIEUR**

LA 5^{ÈME} ANNÉE EN ALTERNANCE

Les étudiants ont également la possibilité de réaliser la dernière année **sous contrat de professionnalisation**, en étant salarié d'une entreprise (salaire minimal de 80% du SMIC). Une opportunité non négligeable pour une immersion complète dans le monde du travail et une autonomie financière rapide.

« Après avoir obtenu mon baccalauréat scientifique, j'ai rejoint l'INP-ENIT en 2014 en première année. Aujourd'hui, étant en quatrième année, je reviens d'un stage de vingt semaines effectué chez NIMITECH Innovation. La gestion, la réalisation et la restitution des résultats sous forme de procès-verbaux étaient mes principales missions dans le cadre d'un projet collaboratif avec de grands donneurs d'ordres. Les compétences de gestion de projet, de résistance, d'étude et de comportements des matériaux composites acquises à l'INP-ENIT m'ont été très utiles. **Ce stage a été une réelle opportunité de mettre en pratique les théories vues à l'école ainsi que de s'imprégner du climat professionnel.** »

Mathieu, 21 ans

LES CHIFFRES CLÉS

50 semaines d'immersion industrielle pour chaque élève (32% de la formation)

350 stagiaires en entreprise

180 projets de fin d'étude

DES RELATIONS ÉTROITES AVEC LES ENTREPRISES

L'INP-ENIT s'attache à **faciliter l'insertion professionnelle de ses élèves** au travers de relations quotidiennes entretenues avec les entreprises pour promouvoir leurs métiers et connaître leurs besoins :

LE FORUM DES ENTREPRISES

Chaque année plus de quarante sociétés (groupes internationaux et PME) viennent proposer à nos étudiants des offres d'emplois, de stage et PFE (projet de fin d'étude). C'est une **occasion privilégiée pour élargir leur réseau et nouer une relation avec un contact qualifié**.

LES CONFÉRENCES INDUSTRIELLES

Animées par des ingénieurs ou DRH, les conférences permettent la présentation des entreprises et de leurs métiers aux étudiants INP-ENIT.

L'ASSOCIATION NATIONALE DES INGÉNIEURS INP-ENIT (ANIENT)



L'association assure à travers ses actions, la promotion des diplômés INP-ENIT auprès des entreprises. Elle s'efforce également de **répondre aux besoins de chacun en matière de recherche d'emploi**.

« L'INP-ENIT prépare au **management gagnant avec une formation généraliste contemporaine, idéale**

pour allier savoir-faire et savoir-être. Ce sont des jeunes préparés à un contexte opérationnel. On est interpellé par ces gens du terrain et leur cursus intéressant. »

Jean-Jacques Libournet DRH Entrepose (Groupe Vinci). Le forum entreprises de l'INP-ENIT est le seul auquel il participe en France.

Parmi nos entreprises partenaires françaises :

- COLAS
- ENDEL
- ENGIE
- DAHER-SOCATA
- ALTEN
- ASSYTEM
- ATOS
- NATAIS
- AIRBUS
- BIGORRE INGENIERIE
- MALET
- GROUPE PHILIPPE MARRAUD
- BOUYGUES CONSTRUCTION
- LEROY SOMER
- ENEDIS
- FAYAT
- TIGF
- PLANITEC SETEC
- MI-GSO
- SOGETI
- GROUPE EXCENT
- ISIA
- FIGEAC AERO
- AMETRA
- AUSY
- CAPGEMINI



UNE ÉCOLE À DIMENSION INTERNATIONALE

Pour répondre aux exigences du monde du travail et à la globalisation des échanges, l'ingénieur INP-ENIT doit faire preuve d'une réelle ouverture intellectuelle à l'international.

PRIORITÉ A LA MOBILITÉ INTERNATIONALE ÉTUDIANTE

La mobilité est **obligatoire pour chaque étudiant**. Elle peut être réalisée sous la forme d'un semestre d'études, un semestre de projet européen (E.P.S.), un stage... Une opportunité pour l'étudiant d'appréhender l'interculturalité, de nouvelles méthodes de travail et surtout de **s'enrichir sur les plans professionnel, scientifique et humain**.



L'école est également partenaire de nombreux groupes industriels et laboratoires de Recherche étrangers. Ceci participe à **la reconnaissance et à la valeur du diplôme d'Ingénieur INP-ENIT sur le marché du travail au plus haut niveau dans le monde**.

UNE OFFRE UNIQUE EN FRANCE : L'E.P.S.



L'E.P.S. (European Project Semester), destiné aux élèves ingénieurs, regroupe 18 universités issues de 13 pays européens. **Durant un semestre, les étudiants vont travailler en groupe sur des projets industriels, exclusivement en anglais, et suivre des cours spécifiques**. L'INP-ENIT est la seule école française à participer à ce réseau et accueille chaque semestre entre 15 et 20 étudiants. Dans ce cadre, nos étudiants peuvent aussi profiter de l'expérience E.P.S. dans l'un des établissements du réseau.

- University College Norway - **Oslo**
- Trent University UK - **Nottingham**
- University of Technology Poland - **Lodz**
- UAS The Netherlands - **Avans**
- EPSEVG / UPC Espana - **Barcelona**



PARTENARIAT

L'INP-ENIT propose des partenariats avec + de **100 UNIVERSITÉS**

Dans le cadre de différents programmes d'échanges d'étudiants et d'enseignants :

ERASMUS+, BCI, FITEC, Réseau EPS, 13 Doubles Diplômes (Argentine-Brésil-Colombie-Maroc-Canada)

De nombreuses entreprises à l'échelle européenne ou mondiale accueillent nos étudiants INP-ENIT lors de leur projet de fin d'étude (P.F.E.)

- AIRBUS Operations GmbH - **Allemagne**
- AJAX MANUFACTURING - **Afrique du Sud**
- DASSAULT FALCON JET - **U.S.A.**
- GRAKON EUROPE BV - **Pays-Bas**
- Neo de Zain Engineering - **Allemagne**
- PRODRIVE - **Royaume-Uni**
- SAFRAN ENGINEERING SERVICES - **Royaume-Uni**
- SOLAR TURBINES EUROPE SA - **Belgique**
- TURBOMECA AUSTRALASIA PTY LTD - **Australie**
- VALEO - **Belgique**



LE CLUB INTERNATIONAL, TOUJOURS PRÊT À VOUS ACCUEILLIR !



Évoluant en parfaite synergie avec la Direction des Relations Internationales, le Club International, association étudiante, **accueille et accompagne les étudiants étrangers** en séjour d'études à l'INP-ENIT, favorisant ainsi leur intégration au sein des familles étudiantes de l'Ecole.

L'esprit communautaire développé par le Club permet aux étudiants étrangers de **mieux s'insérer dans la vie étudiante** locale et de bénéficier ainsi d'un réseau de contacts performants.



J'ai passé six mois en Espagne dans le cadre d'un « European Project Semester » et un an en Argentine pour faire un double diplôme. Ce sont deux expériences très complémentaires qui m'ont permis à la fois de **développer mes connaissances en management et génie industriel et de découvrir d'autres cultures**. Aujourd'hui, je parle couramment trois langues et souhaite devenir ingénieur d'affaires pour travailler en Europe. Pouvoir partir à l'étranger est une vraie chance quand on est étudiant.



Nicolas 23 ans, semestre 9

L'INP-ENIT C'EST AUSSI...



UN MODÈLE INTÉGRÉ FORMATION-RECHERCHE-INNOVATION

UN LABORATOIRE À LA POINTE DE L'INNOVATION

Le laboratoire Génie de Production (LGP), regroupe plus d'une centaine de personnels : enseignants chercheurs, doctorants, post-doctorants.

Il développe une recherche pluridisciplinaire dans le domaine des Sciences et de l'Ingénierie des Systèmes et s'appuie sur des équipements de pointe conformes aux besoins des entreprises et au profil des ingénieurs formés à l'INP-ENIT.

VERS L'OBTENTION D'UN DOUBLE-DIPLÔME

Dans le cursus de formation, deux Masters Recherche (M2R) permettent aux étudiants qui le souhaitent de s'initier à la démarche de recherche et d'acquies un double-diplôme :

- Ingénieur INP-ENIT / M2R Génie mécanique Sciences pour la Mécanique des Matériaux et Structures (SMMS)
- Ingénieur INP-ENIT / M2R Matériaux Élaboration, Caractérisation et Traitements de Surface (MECTS)

En dernière année de ma formation d'élève ingénieure, j'ai souhaité approfondir mes connaissances et me spécialiser dans le domaine des matériaux. L'INP-ENIT offrant la possibilité de faire un double-diplôme, j'ai effectué le master recherche MECTS. L'obtention de ce master m'a par la suite permis de m'orienter vers la recherche et de décrocher une thèse à l'INP-ENIT au LGP dans le cadre d'un projet européen. »



Marie Grégoire,
diplômée INP ENIT,
actuellement en thèse

DES PLATEAUX TECHNIQUES DE HAUTE TECHNOLOGIE

IDCE : centre de ressource pour un transfert de connaissances et technologies en matière de conception et développement de logiciels, réalité virtuelle, robotique, évaluation de performances, simulation et gestion de flux.

CIMMES : Centre d'Ingénierie en Mécanique, Matériaux et Surfaces : recherche dans les domaines de la mécanique, des matériaux, des traitements et de l'analyse des surfaces.

DES PLATEFORMES TECHNOLOGIQUES EN PARTENARIAT AVEC L'INDUSTRIE

PRIMES : Plateforme de Recherche et d'Innovation en Mécatronique, Energie et Systèmes : l'objectif de cette plateforme d'innovation est de développer les échanges et collaborations entre la recherche publique et les industriels.

METALLICADOUR : centre de transfert de technologies dédié à la filière Métallique : usinage haute performance, assemblage et robotisation des procédés.

CRTCI : Centre de ressources et de transfert en composites innovants qui vise à accompagner le développement, dans le domaine des éco-matériaux et des matériaux composites verts et impression 3D métallique : investissement à hauteur de 10 M€.

Entreprises partenaires :

ALSTOM, BOOSTEC, CIRTEM,
CALYOS, CISSOID, SAFRAN,
SCHNEIDER, TM4, SCT,
DAHER, TURBOMECA ...

M2PRO PLM (Product Life Management),

Master en partenariat avec l'UPPA de Pau.

UNE ÉCOLE RYTHMÉE PAR DES ACTIVITÉS DIVERSES

À l'INP-ENIT vous avez l'opportunité de participer à de nombreuses activités :

- **Nos clubs** : Ski, caco (musique), informatique, montagne, aéromodélisme, planeur, ULM, moto...
- **Un bureau des étudiants** qui anime votre quotidien !
- **Le gala de prestige** en décembre pour une fête à thème chaque année inoubliable,
- La célèbre **course de solex** « les quatre heures de Tarbes »
- **Les Watt The Fest**, évènement auquel participent des artistes de qualité (Boulevard des Airs, Skip the Use, Global DeeJayx...),
- **Les jeux inter ENI** où tous les sportifs de l'école rencontrent leurs collègues des ENI de Brest, Metz, Saint-Etienne

LE SPORT AU CŒUR DE VOTRE PARCOURS

L'INP-ENIT accueille des sportifs et artistes de haut niveau, aménagement de la scolarité en fonction du besoin. Essentiel à l'équilibre et à l'épanouissement, le sport * est basé sur la pratique régulière d'une activité en rapport avec l'environnement géographique de l'école : **VTT, Snowboard, Ski, Golf, Rafting** ... ou plus traditionnelle comme **les sports collectifs, le tennis, l'escalade** ou la natation.

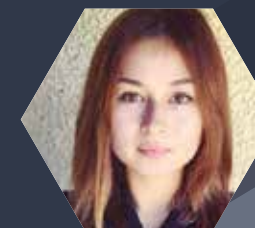
* évaluation semestrielle.

UNE ÉCOLE ÉQUIPÉE SELON VOS BESOINS !

- Bibliothèque : 11 000 ouvrages (scientifiques, romans, BD...)
- Maison des élèves : accueil et convivialité
- Salle impressions 3D

UN CAMPUS ET SES ENVIRONS À DÉCOUVRIR

Le campus offre une vue imprenable sur les Pyrénées. Idéalement situé à moins de 2 heures de l'Océan Atlantique et de la frontière Espagnole, Tarbes est une ville où il fait bon vivre, tout proche des stations de ski, dont vous pourrez profiter tout l'hiver. À noter, le coût de la vie à Tarbes est très abordable pour les étudiants.



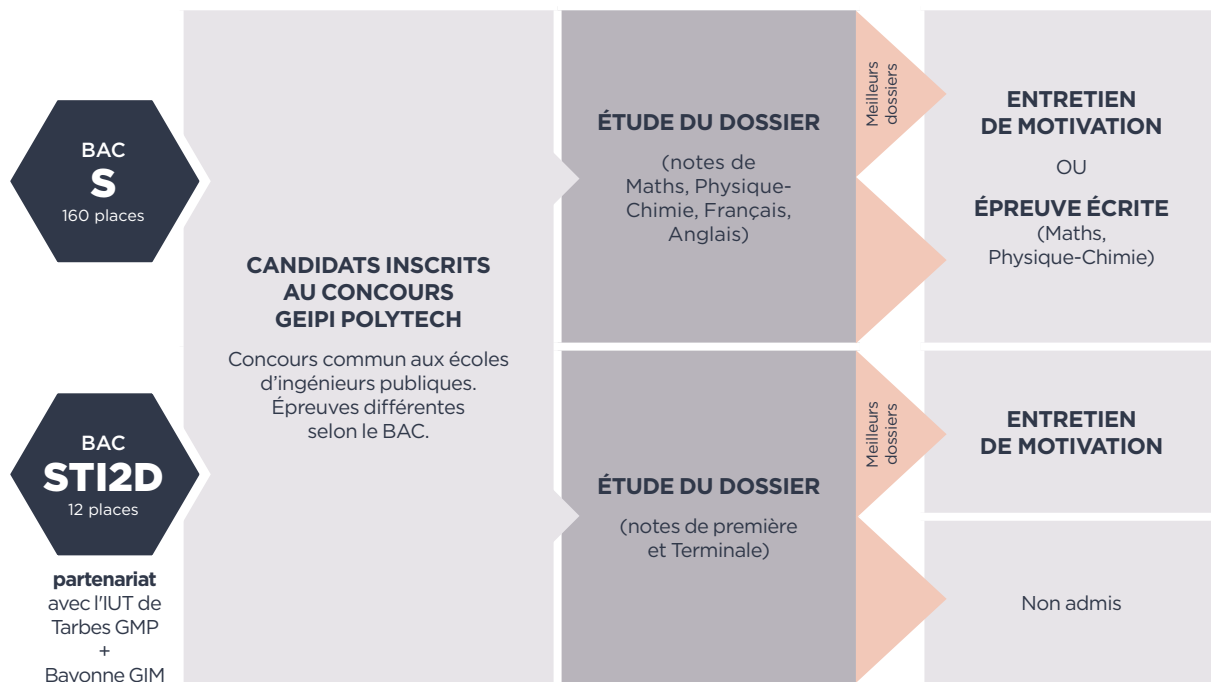
Le Bureau des Elèves permet d'animer et d'apporter une dynamique de groupe à l'école. Souhaitant m'impliquer dans cette association étudiante, j'ai choisi d'intégrer le bureau des élèves durant ma deuxième année en tant que responsable logistique. Je suis actuellement en quatrième année à l'INP-ENIT et j'occupe le poste de secrétaire du BDE. Ces expériences ont été très enrichissantes pour moi sur le plan personnel et humain et m'ont permis d'améliorer mon sens de la communication, de l'écoute et de l'organisation. »

Jade,
secrétaire du BDE



COMMENT INTÉGRER L'INP-ENIT ?

ADMISSION : BACHELIER



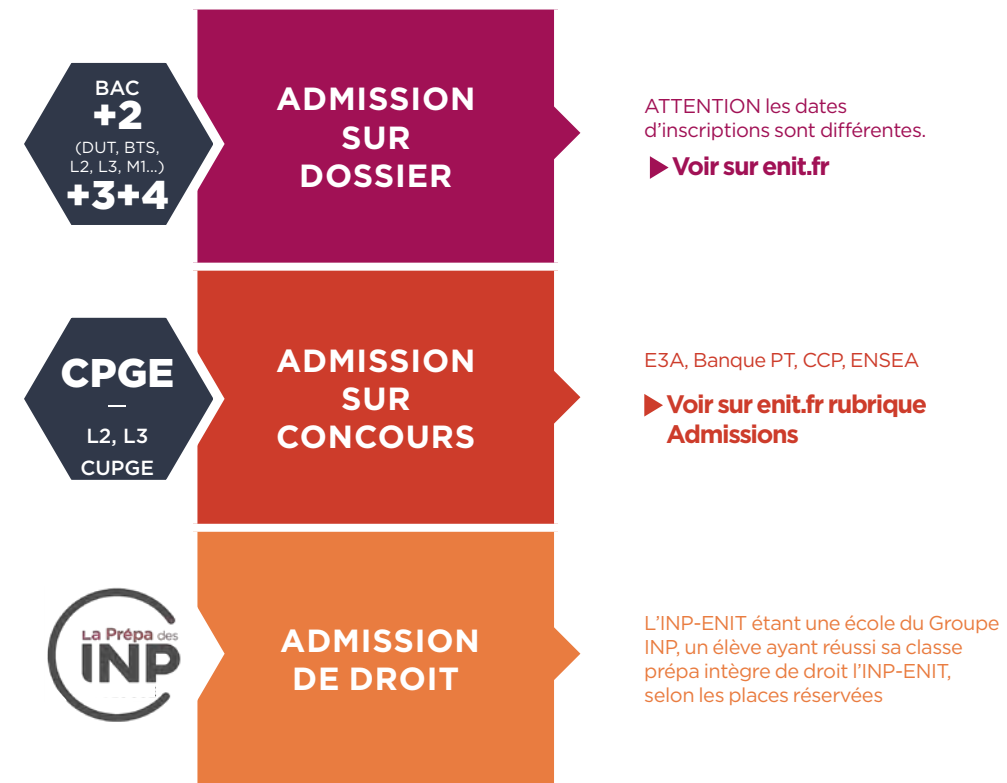
Pour les élèves de Terminale scientifique de lycées étrangers, la sélection s'effectue sur dossier et résultats du bac.

RENTÉE DÉCALÉE

À l'INP-ENIT, il est possible de se réorienter suite à un premier semestre dans le supérieur. **Une rentrée décalée est ouverte en Janvier.** Pour les étudiants ayant passé le concours Geipi Polytech et ayant été admis, l'intégration est directe. Pour les autres étudiants, sélection sur dossier + notes du bac.



ADMISSION : DEUX STATUTS POSSIBLES STATUT ÉTUDIANT OU STATUT APPRENTI



Pour toute question concernant les admissions : admissions@enit.fr

FORMATION CONTINUE

L'INP-ENIT propose aussi la formation continue et la VAE. Réservée aux personnes titulaires d'un DUT ou BTS et pouvant justifier d'au moins 3 ans d'expérience professionnelle dans leur secteur d'activité. Plus d'informations : fcontinue@enit.fr



Tarbes



ÉCOLE NATIONALE D'INGÉNIEURS DE TARBES

47 avenue d'Azereix
BP 1629
65016 TARBES Cedex



Toulouse Tech

CONCOURS COMMUNS POLYTECHNIQUES



SERVICE ADMISSIONS

Tél. : +33(0)5 62 44 27 04
Fax : +33(0)5 62 44 27 67
✉ admissions@enit.fr



STAGES

✉ dai@enit.fr



OFFRES APPRENTISSAGE

✉ bernard.lorrain@enit.fr



COMMUNICATION

✉ communication@enit.fr



INTERNATIONAL

✉ dri@enit.fr



ASSOCIATIONS

BDE
✉ bde.enit@gmail.com