

# Formation d'ingénieur par alternance

# Réseaux et Systèmes d'Information



Maîtriser les technologies des communications,  
du numérique et de l'informatique ”

1680H DE FORMATION ACADÉMIQUE

## COMPÉTENCES SCIENTIFIQUES ET TECHNIQUES

### Conception et mise en oeuvre des systèmes d'information

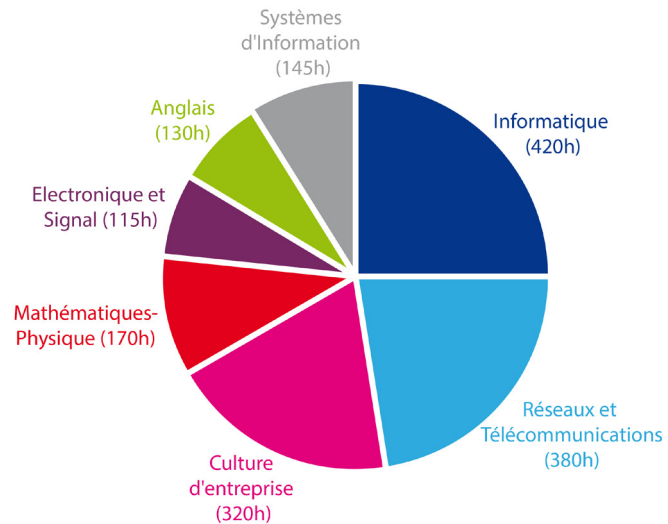
- modélisation
- définition de cahiers des charges
- conception d'architectures sous contraintes
- recette
- certification
- audit

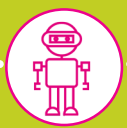
### Domaines scientifiques et techniques fondamentaux

- mathématiques et physique
- traitement du signal, du son, de l'image et de la vidéo
- réseaux et télécommunications
- informatique
- sécurité

## & COMPÉTENCES RELATIONNELLES ET MANAGÉRIALES

ACQUISES EN ENTREPRISE ET A L'ECOLE (GESTION DE PROJETS, CULTURE D'ENTREPRISE, ETC.)





## MÉTIERS

- Architecte système d'information
- Ingénieur système, réseaux et sécurité
- Développeur logiciel
- Intégrateur de systèmes
- Ingénieur avant-vente ou technico-commercial
- Chef de projet

## SECTEURS D'ACTIVITÉS

- Technologies de l'information
- Industrie des réseaux et des télécommunications
- Informatique et ESN
- Industrie des transports
- Industrie spatiale
- Institutions financières, banques et assurances

## LIENS AVEC LES ENTREPRISES

- Une formation adaptée aux besoins des entreprises
- Conseil de perfectionnement consultatif, associant des professionnels
- Nombreux intervenants industriels

## EXEMPLES DE PROJETS

- Efficacité énergétique des postes de travail dans le système d'information - Mairie de Bordeaux
- Optimisation des débits 4G 1800 MHz et préparation de la rétrocession des fréquences 2G 1800 MHz - Bouygues Telecom
- Intégration de la communication multicanal au sein d'un centre d'appels - Orange
- Surveillance des infrastructures informatiques du laser PETAL - CEA CESTA
- Supervision système et centralisation des données - Thales Services
- Bâtiments connectés - EDF

## ACCES AU FABLAB EIRLAB

- Le FabLab de l'ENSEIRB-MATMECA offre la possibilité à nos élèves de développer des projets personnels innovants et originaux

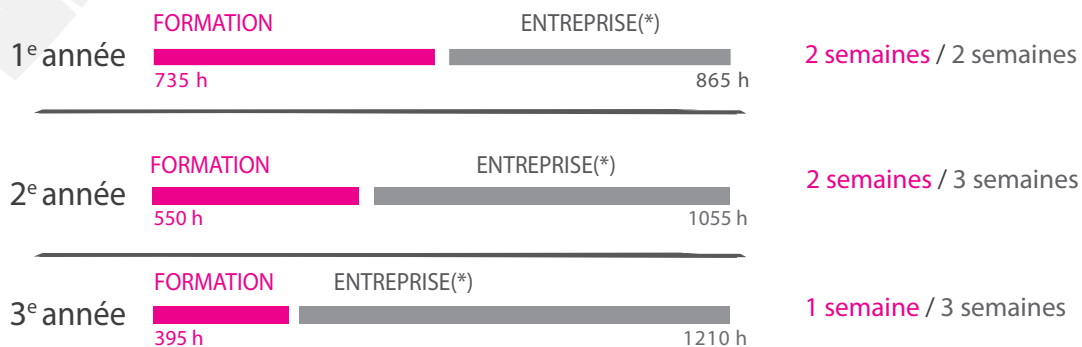
## OUVERTURE À L'INTERNATIONAL

- Mobilité obligatoire de 12 semaines à l'étranger
- Dans une filiale, chez un client ou fournisseur de l'entreprise, dans un laboratoire universitaire

## CONSEIL DE PERFECTIONNEMENT

BORDEAUX METROPOLE - CEA - CAPGEMINI - CHEOPS TECHNOLOGY - EDF - IBM - ORANGE - SOPRA STERIA

## alternance de la formation



(\*) volume incluant la mobilité internationale



## CONTACTS

CANDIDATS : [scol\\_alternance@enseirb-matmeca.fr](mailto:scol_alternance@enseirb-matmeca.fr) - 05.56.84.60.38  
 FORMATION : [dir\\_rsi@enseirb-matmeca.fr](mailto:dir_rsi@enseirb-matmeca.fr)  
 PÔLE ALTERNANCE BORDEAUX INP : [agathe.couvreur@bordeaux-inp.fr](mailto:agathe.couvreur@bordeaux-inp.fr)

[enseirb-matmeca.bordeaux-inp.fr](http://enseirb-matmeca.bordeaux-inp.fr) [www.cfasup-na.fr](http://www.cfasup-na.fr)

